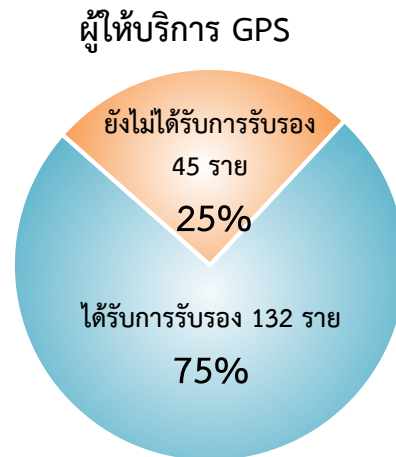


รายงานสถิติตามโครงการ “มั่นใจทั่วไทย รถใช้ GPS” ประจำเดือนธันวาคม 2562

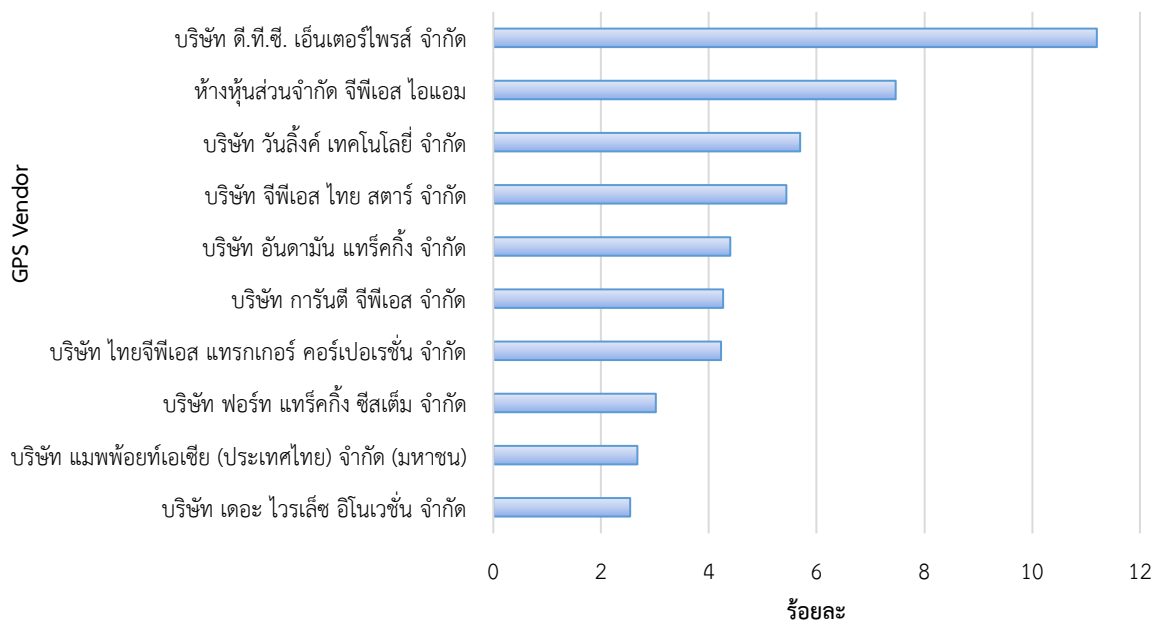
กรมการขนส่งทางบกได้ดำเนินโครงการ “มั่นใจทั่วไทย รถใช้ GPS” ตั้งแต่วันที่ 25 มกราคม 2559 ในการนี้ ศูนย์บริหารจัดการเดินรถระบบ GPS ขอรายงานข้อมูลและสถิติต่าง ๆ ที่เกี่ยวข้อง ประจำเดือนธันวาคม 2562 ดังนี้

1. จำนวนผู้ให้บริการระบบ GPS (GPS Vendor) ที่เชื่อมต่อข้อมูลกับกรมการขนส่งทางบก 177 ราย โดยได้รับการรับรองจากกรมการขนส่งทางบกจำนวน 132 ราย



1.1 สถิติการให้บริการของผู้ให้บริการระบบ GPS (GPS Vendor) ที่ให้บริการมากที่สุด 10 อันดับแรก

สถิติการให้บริการของผู้ให้บริการติดตามรถ (GPS Vendor) 10 อันดับแรก

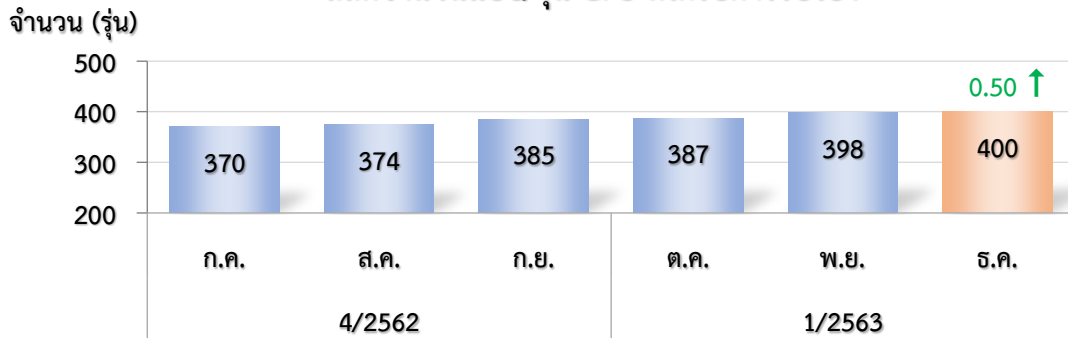


จากสถิติผู้ให้บริการระบบ GPS (GPS Vendor) 177 ราย ให้บริการข้อมูลการเดินรถ จำนวน 470,455 คัน โดยผู้ให้บริการระบบ GPS (GPS Vendor) ที่ให้บริการ มากที่สุดคือ บริษัท ดี.ที.ซี. เอ็นเตอร์ไพรส์ จำกัด รองลงมาคือ ห้างหุ้นส่วน จีพีเอส ไอแอม ร้อยละ และ บริษัท วันลิงค์ เทคโนโลยี จำกัด ตามลำดับ

2. จำนวนรุ่นที่ได้รับการรับรองจากกรมการขนส่งทางบก

ในเดือนธันวาคม 2562 จำนวนแบบ/รุ่น GPS ที่ได้รับการรับรอง จำนวน 400 รุ่น ซึ่งมีจำนวนเพิ่มขึ้นจากเดือนพฤศจิกายน 2562 จำนวน 2 รุ่น คิดเป็นร้อยละ 0.50

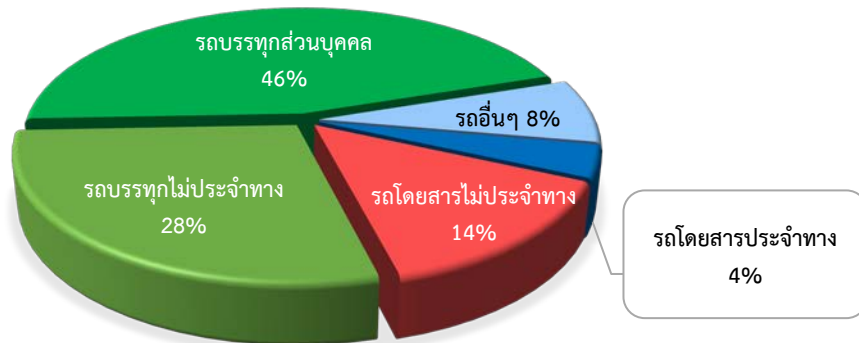
สถิติจำนวนแบบ/รุ่น GPS ที่ได้รับการรับรอง



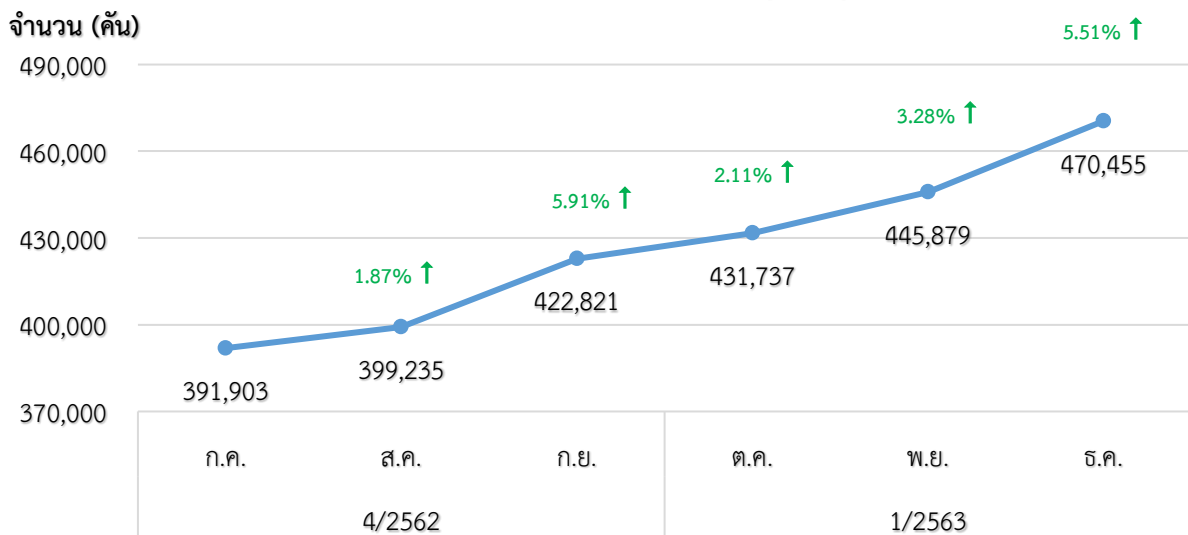
3. จำนวนรถที่เชื่อมต่อข้อมูลกับศูนย์ GPS

หน่วย : คัน

รถโดยสารประจำทาง	รถโดยสารไม่ประจำทาง	รถบรรทุกไม่ประจำทาง	รถบรรทุกส่วนบุคคล	รถอื่น ๆ	รวม
18,695	66,925	133,653	214,054	37,128	470,455



สถิติจำนวนรถที่เชื่อมต่อข้อมูลกับศูนย์ GPS

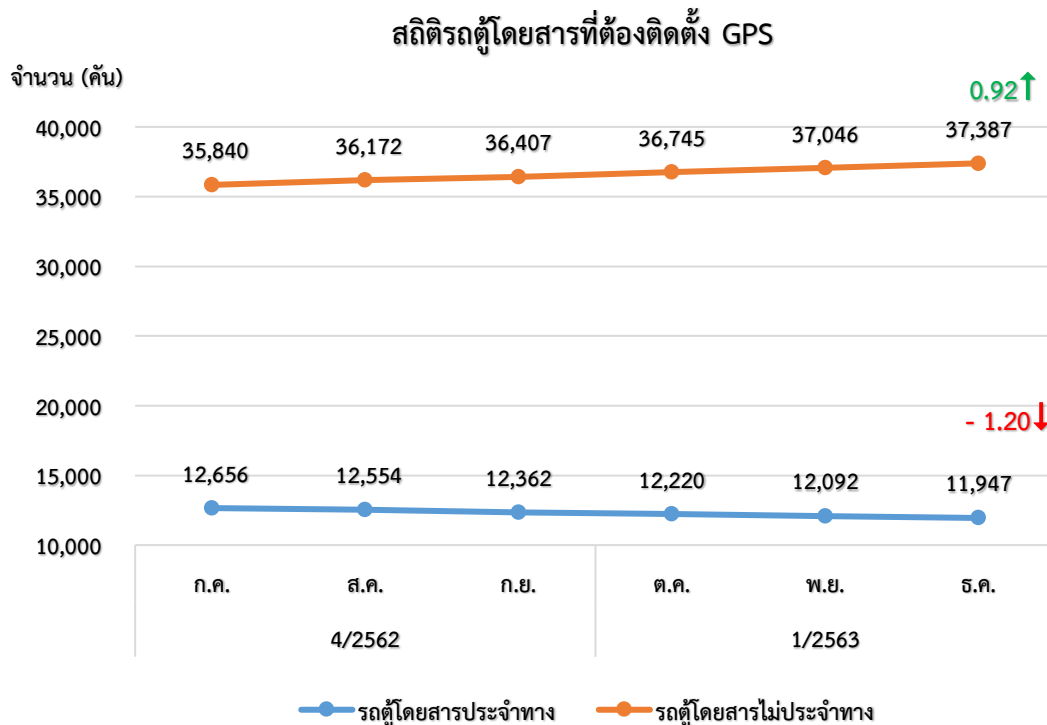


3.1 จำนวนรถโดยสารที่ต้องติดตั้ง GPS

ในเดือนธันวาคม 2562 มีจำนวนรถโดยสารที่ต้องติดตั้ง GPS ทั้งหมด 90,087 คัน เป็นรถโดยสารประจำทางและรถตู้โดยสารประจำทาง จำนวน 20,820 คัน รถโดยสารไม่ประจำทางและรถตู้โดยสารไม่ประจำทาง จำนวน 69,267 คัน

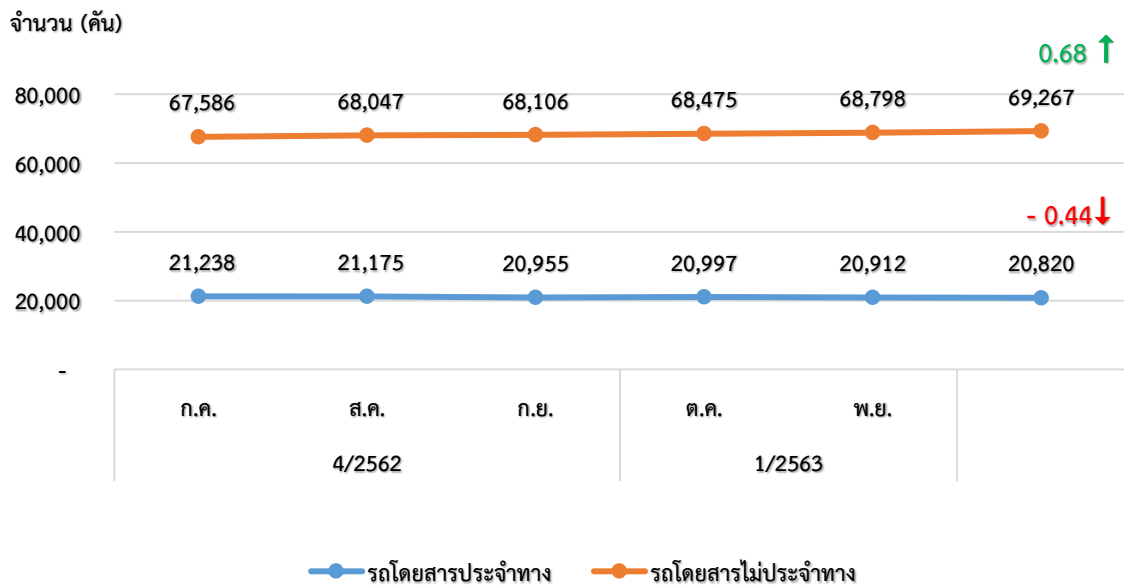
หน่วย : คัน

ประเภทรถ	4/2562			1/2563		
	ก.ค.	ส.ค.	ก.ย.	ต.ค.	พ.ย.	ธ.ค.
รถโดยสารประจำทาง	21,238	21,175	20,955	20,997	20,912	20,820
รถโดยสารไม่ประจำทาง	67,586	68,047	68,106	68,475	68,798	69,267
รวมรถโดยสาร	88,824	89,222	89,061	89,472	89,710	90,087
รถตู้โดยสารประจำทาง	12,656	12,554	12,362	12,220	12,092	11,947
- หมวด 1	4,276	4,234	4,149	4,122	4,111	4,070
- หมวด 2	4,701	4,639	4,537	4,446	4,339	4,251
- หมวด 3	3,679	3,681	3,676	3,652	3,642	3,626
รถตู้โดยสารไม่ประจำทาง	35,840	36,172	36,407	36,745	37,046	37,387
รวมรถตู้โดยสาร	48,496	48,726	48,769	48,965	49,138	49,334



จากสถิติรถตู้โดยสารที่ต้องติดตั้ง GPS ในเดือนธันวาคม 2562 พบว่า มีรถตู้โดยสารประจำทางจำนวน 11,947 คัน ซึ่งลดลงจากเดือนพฤศจิกายน 2562 จำนวน 145 คัน คิดเป็นร้อยละ 1.20 ส่วนรถตู้โดยสารไม่ประจำทาง จำนวน 37,387 คัน ซึ่งเพิ่มขึ้นจากเดือนพฤศจิกายน 2562 จำนวน 341 คัน คิดเป็นร้อยละ 0.92

สถิติรถโดยสารที่ต้องติดตั้ง GPS



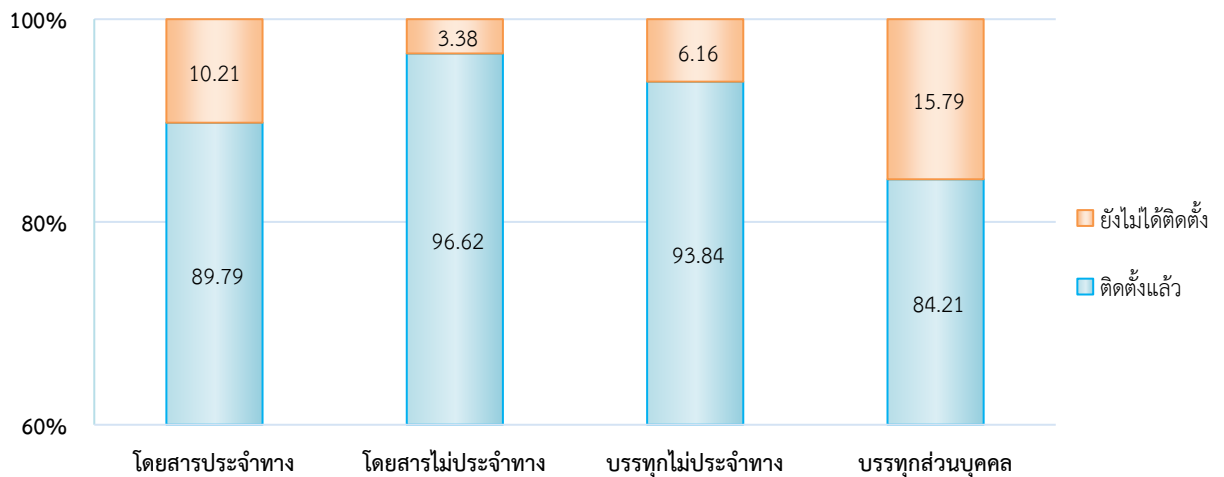
จากสถิติรถโดยสารที่ต้องติดตั้ง GPS ในเดือนธันวาคม 2562 พบว่า มีรถโดยสารประจำทางจำนวน 20,820 คัน ซึ่งลดลงจากเดือนพฤศจิกายน 2562 จำนวน 92 คัน คิดเป็นร้อยละ 0.44 ส่วนรถโดยสารไม่ประจำทาง จำนวน 69,267 คัน ซึ่งเพิ่มขึ้นจากเดือนพฤศจิกายน 2562 จำนวน 469 คัน คิดเป็นร้อยละ 0.68

4. จำนวนรถที่ต้องติดตั้งและติดตั้ง GPS แล้วแยกตามประเภทรถ

ประเภทรถ	จำนวนรถที่ต้องติดตั้ง (คัน)	จำนวนรถที่ติดตั้งแล้ว (คัน)	จำนวนรถที่ติดตั้งแล้ว (ร้อยละ)
รถโดยสาร			
● ประจำทาง	20,820	18,695	89.79
- หมวด 1	4,901	4,140	84.47
- หมวด 2	8,141	7,655	94.03
- หมวด 3	7,778	6,900	88.71
● ไม่ประจำทาง	69,267	66,925	96.62
รวม	90,087	85,620	95.04
รถบรรทุก			
● ไม่ประจำทาง	142,426	133,653	93.84
● ส่วนบุคคล	254,177	214,054	84.21
รวม	396,603	347,707	87.67
รวมทั้งหมด	486,690	433,327	89.04

(ข้อมูล ณ วันที่ 31 ธันวาคม 2562)

สถิติการติดตั้ง GPS ของรถทุกประเภท (ร้อยละ)

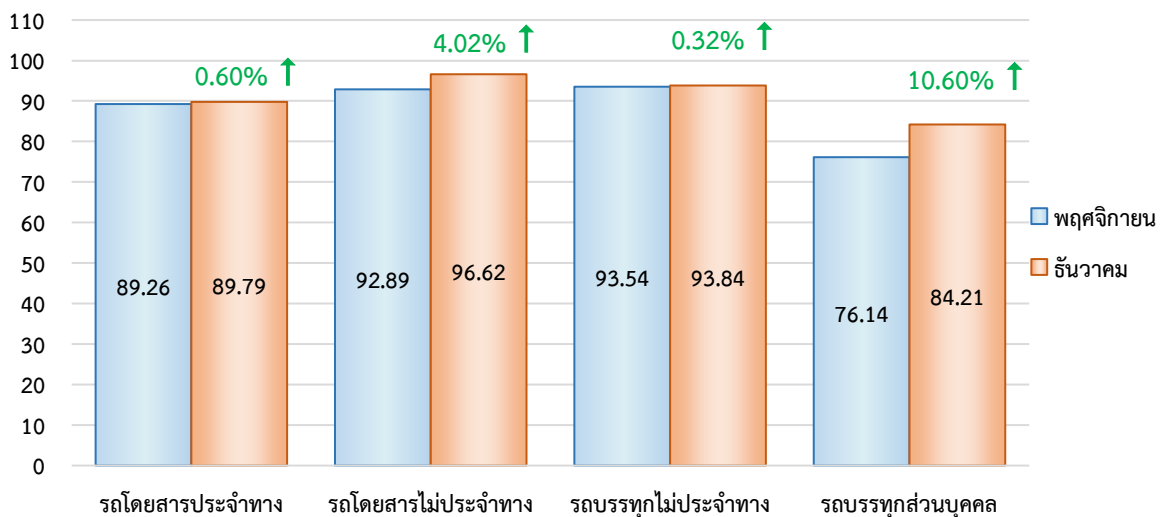


5. จำนวนรถที่ติดตั้ง GPS เดือนธันวาคม เปรียบเทียบกับเดือนพฤศจิกายน 2562

ประเภทรถ	พฤศจิกายน		ธันวาคม		ร้อยละอัตราการเปลี่ยนแปลง (เพิ่มขึ้น/ลดลง)
	จำนวนการติดตั้ง (คัน)	ร้อยละ	จำนวนการติดตั้ง (คัน)	ร้อยละ	
รถโดยสารประจำทาง	18,667	89.26	18,695	89.79	0.60
รถโดยสารไม่ประจำทาง	63,905	92.89	66,925	96.62	4.02
รถบรรทุกไม่ประจำทาง	132,893	93.54	133,653	93.84	0.32
รถบรรทุกส่วนบุคคล	194,299	76.14	214,054	84.21	10.60
รวม	409,764	84.14	433,327	89.04	5.82

สถิติการติดตั้ง GPS ของรถทุกประเภทระหว่าง เดือนธันวาคม เปรียบเทียบกับเดือนพฤศจิกายน 2562 (ร้อยละ)

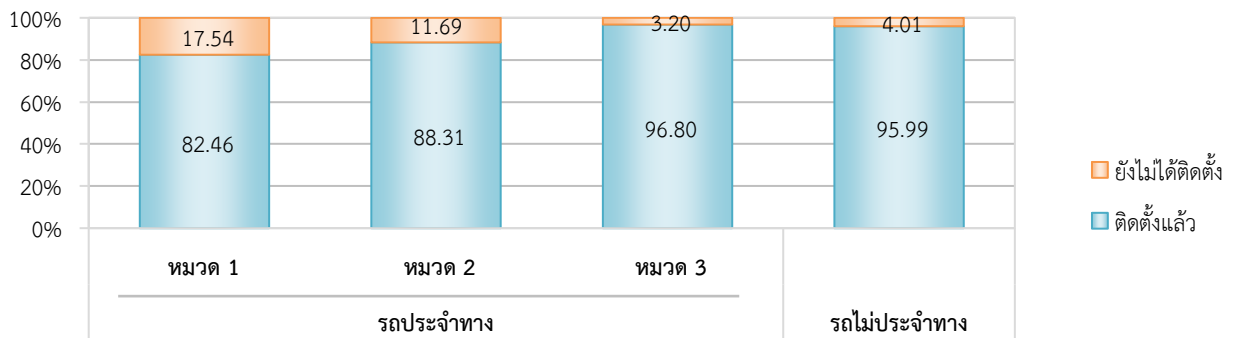
(ร้อยละ)



6. จำนวนรถตู้โดยสารที่ต้องติดตั้ง GPS และที่ติดตั้ง GPS แล้ว

ประเภทรถ	จำนวนรถที่ต้องติดตั้ง (คัน)	จำนวนรถที่ติดตั้งแล้ว (คัน)	จำนวนรถที่ติดตั้งแล้ว (ร้อยละ)
รถประจำทาง	11,947	10,620	88.89
หมวด 1	4,070	3,356	82.46
หมวด 2	4,251	3,754	88.31
หมวด 3	3,626	3,510	96.80
รถไม่ประจำทาง	37,387	35,889	95.99
รวมทั้งหมด	49,334	46,509	94.27

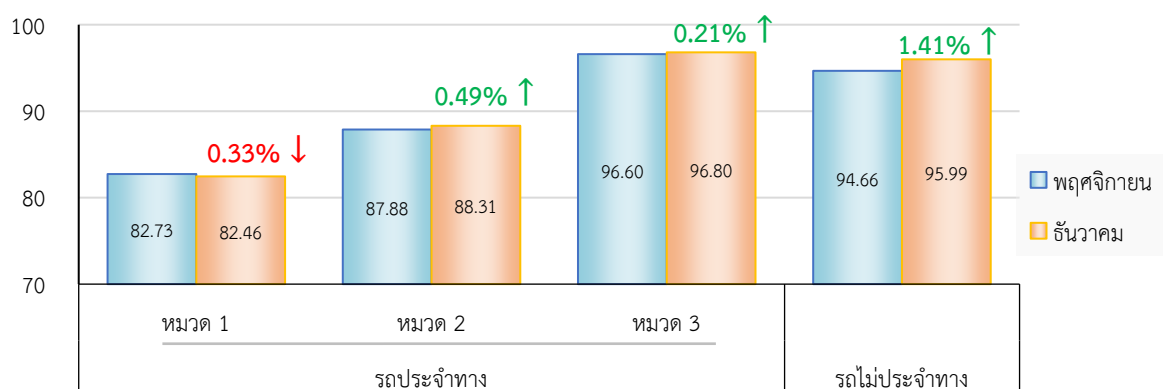
สถิติการติดตั้ง GPS ของรถตู้โดยสาร (ร้อยละ)



7. จำนวนรถตู้โดยสารที่ติดตั้ง GPS เดือนธันวาคม เปรียบเทียบกับเดือนพฤศจิกายน 2562

ประเภท	ตุลาคม		พฤศจิกายน		ร้อยละอัตราการเปลี่ยนแปลง (เพิ่มขึ้น/ลดลง)
	จำนวนการติดตั้ง (คัน)	ร้อยละ	จำนวนการติดตั้ง (คัน)	ร้อยละ	
รถตู้หมวด 1	3,401	82.73	3,356	82.46	-0.33
รถตู้หมวด 2	3,813	87.88	3,754	88.31	0.49
รถตู้หมวด 3	3,518	96.60	3,510	96.80	0.21
รถตู้ไม่ประจำทาง	35,069	94.66	35,889	95.99	1.41
รวมทั้งหมด	45,801	93.21	46,509	94.27	1.14

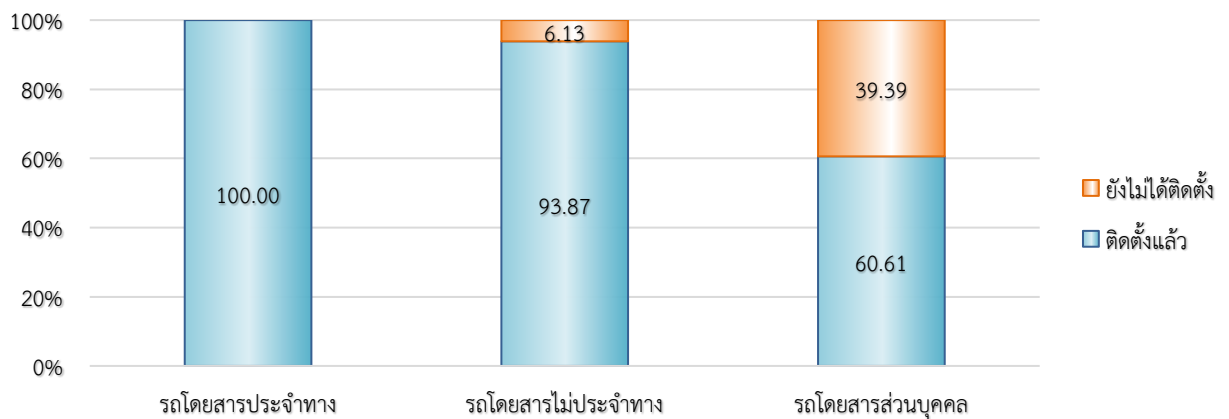
สถิติการติดตั้ง GPS ของรถตู้โดยสาร ระหว่างเดือนธันวาคม เปรียบเทียบกับเดือนพฤศจิกายน 2562 (ร้อยละ)



8. จำนวนรถโดยสาร 2 ชั้น ที่ต้องติดตั้ง GPS และที่ติดตั้ง GPS แล้ว

ประเภทรถ	จำนวนรถที่ต้องติดตั้ง (คัน)	จำนวนรถที่ติดตั้งแล้ว (คัน)	จำนวนรถที่ติดตั้งแล้ว (ร้อยละ)
รถประจำทาง	1,467	1,467	100.00
รถไม่ประจำทาง	5,238	4,917	93.87
รถส่วนบุคคล	33	20	60.61
รวมทั้งหมด	6,738	6,404	95.04

สถิติการติดตั้ง GPS ของรถโดยสาร 2 ชั้น (ร้อยละ)

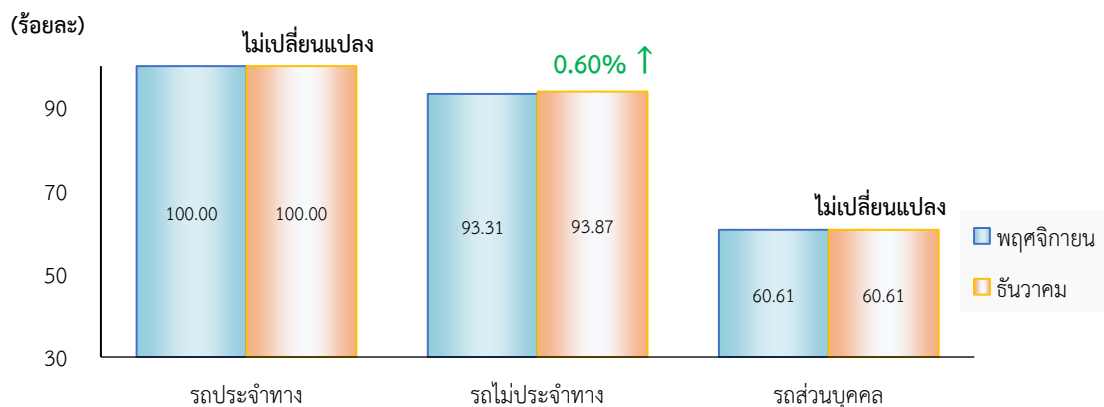


9. จำนวนรถโดยสาร 2 ชั้น ที่ติดตั้ง GPS เดือนธันวาคม เปรียบเทียบกับเดือนพฤศจิกายน 2562

ประเภท	พฤศจิกายน		ธันวาคม		ร้อยละอัตราการเปลี่ยนแปลง (เพิ่มขึ้น/ลดลง)
	จำนวนการติดตั้ง (คัน)	ร้อยละ	จำนวนการติดตั้ง (คัน)	ร้อยละ	
รถประจำทาง	1,468	100.00	1,467	100.00	-
รถไม่ประจำทาง	4,884	93.31	4,917	93.87	0.60
รถส่วนบุคคล	20	60.61	20	60.61	-
รวมทั้งหมด	6,372	94.61	6,404	95.04	0.46

สถิติการติดตั้ง GPS ของรถโดยสาร 2 ชั้น

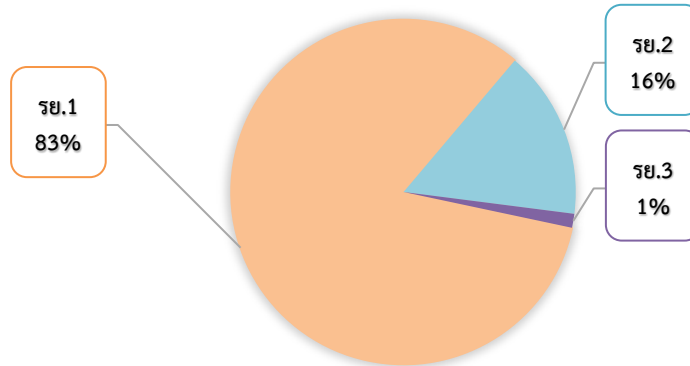
ระหว่างเดือนธันวาคม เปรียบเทียบกับเดือนพฤศจิกายน 2562 (ร้อยละ)



10. จำนวนรถพยาบาลที่เชื่อมต่อข้อมูลกับศูนย์ GPS

หน่วย :คัน			
รย. 1	รย. 2	รย. 3	รวม
951	182	15	1,148

สถิติร้อยละรถพยาบาลที่เชื่อมต่อข้อมูลกับศูนย์ GPS



11. จำนวนเรื่องร้องเรียนผ่าน Application “DLT GPS”

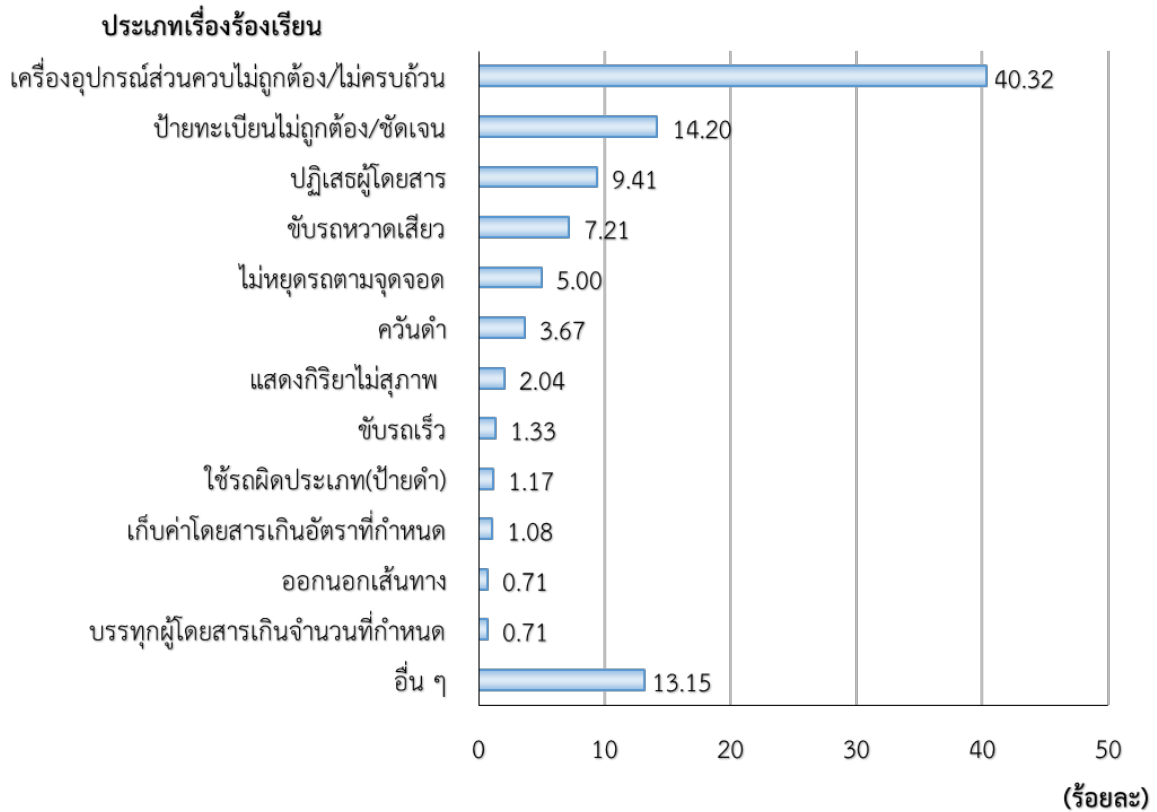
ในเดือนธันวาคม 2562 มียอดการดาวน์โหลดสะสม Application “DLT GPS” บนโทรศัพท์มือถือจำนวน 382,065 ครั้ง ซึ่งเป็นระบบ Android จำนวน 328,880 ครั้ง และระบบ iOS จำนวน 53,185 ครั้ง โดยศูนย์บริหารจัดการเดินรถระบบ GPS ได้รับเรื่องร้องเรียนที่ผ่าน Application “DLT GPS” บนโทรศัพท์มือถือ ในเดือนธันวาคม 2562 จำนวน 2,401 เรื่อง ซึ่งมีเรื่องร้องเรียนต่าง ๆ ดังนี้

(1) เครื่องอุปกรณ์ส่วนควบไม่ถูกต้อง	จำนวน	968	เรื่อง
(2) ป้ายทะเบียนไม่ถูกต้อง/ชัดเจน	จำนวน	341	เรื่อง
(3) ปฏิเสธผู้โดยสาร	จำนวน	226	เรื่อง
(4) ขับรถหวาดเสียว	จำนวน	173	เรื่อง
(5) ไม่หยุดรถตามจุดจอด	จำนวน	120	เรื่อง
(6) ควันดำ	จำนวน	88	เรื่อง
(7) แสดงกิริยาไม่สุภาพ	จำนวน	49	เรื่อง
(8) ขับรถเร็ว	จำนวน	32	เรื่อง
(9) ใช้รถผิดประเภท(ป้ายดำ)	จำนวน	28	เรื่อง
(10) เก็บค่าโดยสารเกินอัตราที่กำหนด	จำนวน	26	เรื่อง
(11) ออกนอกเส้นทาง	จำนวน	17	เรื่อง
(12) บรรทุกผู้โดยสารเกินจำนวนที่กำหนด	จำนวน	17	เรื่อง
(13) อื่น ๆ	จำนวน	316	เรื่อง

(หมายเหตุ : อื่น ๆ คือ รถมีสภาพไม่พร้อมใช้งาน, พนักงานขับรถใช้โทรศัพท์มือถือขณะขับรถ, แยกผู้โดยสาร, พนักงานขับรถมีอาการเมาสุราและเสพสารเสพติด, ขับรถบนทางเท้า)

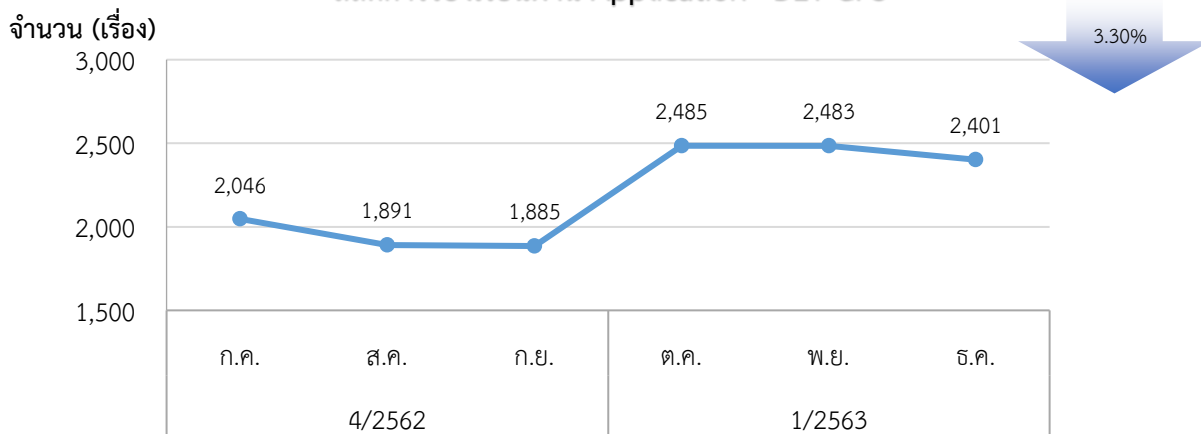
สถิติร้อยละเรื่องร้องเรียนผ่าน Application "DLT GPS"

ประจำเดือนธันวาคม 2562



จากสถิติร้อยละเรื่องร้องเรียนผ่าน Application “DLT GPS” มีผู้ร้องเรียนเรื่องเครื่องอุปกรณ์ส่วนควบไม่ถูกต้องมากที่สุด ร้อยละ 40.32 รองลงมาคือ ป้ายทะเบียนไม่ถูกต้อง/ชัดเจน ร้อยละ 14.20 และปฏิเสธผู้โดยสาร ร้อยละ 9.41 ตามลำดับ ซึ่งทางศูนย์ฯ GPS ได้ส่งเรื่องร้องเรียนให้กองตรวจการขนส่งทางบก ดำเนินการต่อไป

สถิติการร้องเรียนผ่าน Application “DLT GPS”



สถิติการร้องเรียนผ่าน Application “DLT GPS” พบว่า ในเดือนธันวาคม 2562 มีเรื่องร้องเรียนจำนวน 2,401 เรื่อง มีอัตราการลดลงร้อยละ 3.30 เมื่อเปรียบเทียบกับเดือนพฤศจิกายน 2562

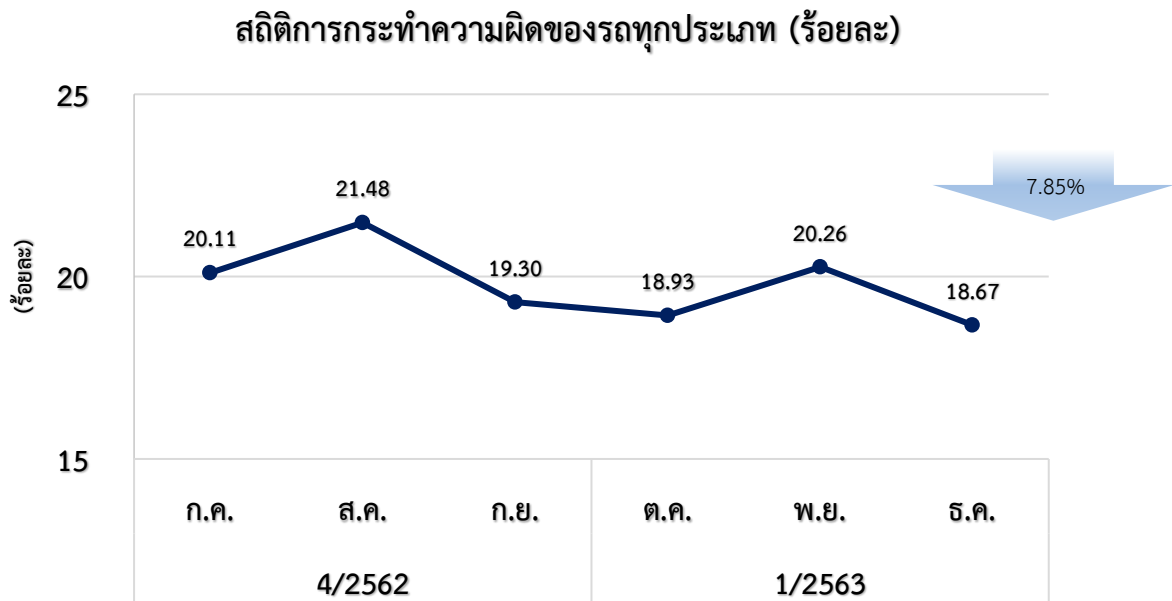
11.1 สถิติข้อมูลการร้องเรียนที่ไม่ถูกต้อง/ไม่ครบถ้วน

ในเดือนธันวาคม 2562 มีเรื่องร้องเรียนผ่าน Application “DLT GPS” ซึ่งไม่สามารถลงระบบรับเรื่องร้องเรียน 1584 ได้ เนื่องจากข้อมูลการร้องเรียนไม่ถูกต้องหรือไม่ครบถ้วน จำนวน 419 เรื่อง มีรายละเอียดดังนี้

ข้อมูลการร้องเรียนไม่ถูกต้อง/ ไม่ครบถ้วน	จำนวน (เรื่อง)	ติดต่อได้		ติดต่อไม่ได้	
		มีผู้รับสาย	ไม่มีผู้รับ สาย	เบอร์โทร ไม่ถูกต้อง	ไม่มีเบอร์
เบอร์โทรไม่ถูกต้อง/ไม่มี	116	10	-	91	15
หมายเลขทะเบียนไม่ถูกต้อง/ไม่มี	31	8	-	23	-
ชื่อผู้ร้องเรียนไม่ถูกต้อง/ไม่มี	50	8	-	42	-
สาเหตุการร้องเรียนไม่ครบถ้วน	222	22	-	200	-
รวม	419	48	0	356	15

12. การวิเคราะห์การกระทำความผิดจากระบบ GPS

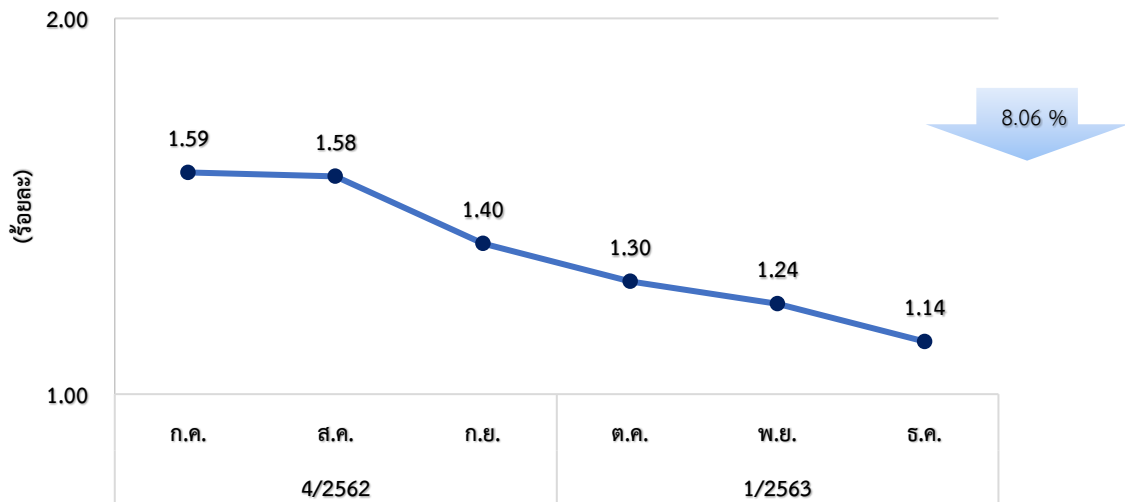
ในเดือนธันวาคม 2562 มีรถทุกประเภทที่ติดตั้ง GPS กระทำความผิด ร้อยละ 18.67 ซึ่งมีอัตราการลดลง ร้อยละ 77.85 เมื่อเทียบกับเดือนพฤศจิกายน 2562



12.1 สถิติการใช้ความเร็วเกิน

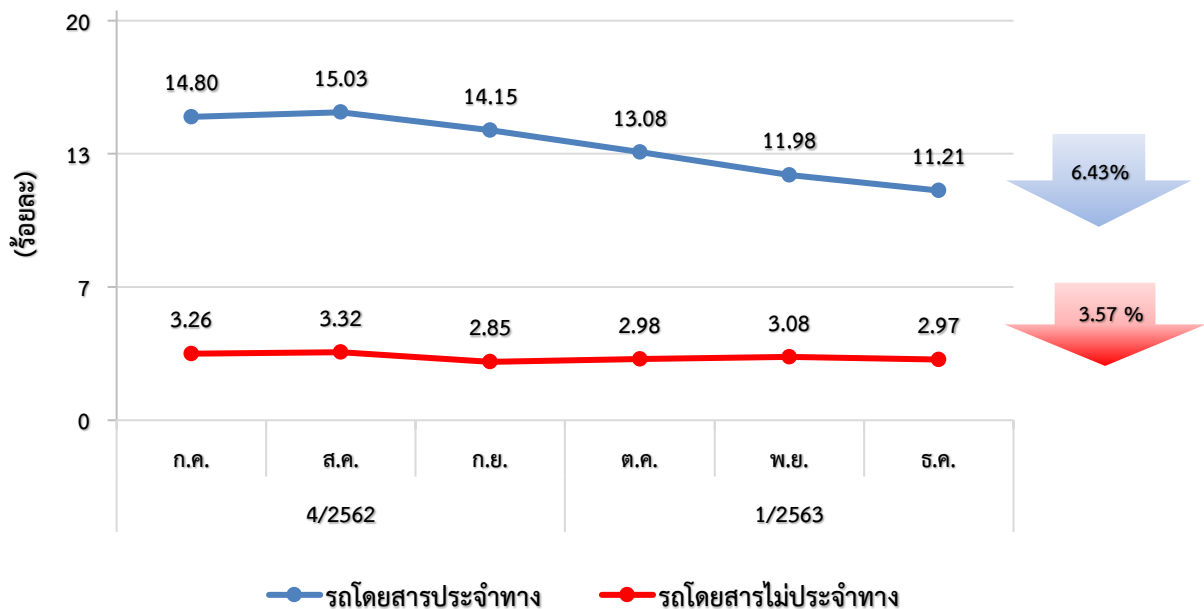
1) สถิติของรถทุกประเภท ในเดือนธันวาคม 2562 พบว่า รถทุกประเภทที่ติดตั้ง GPS มีการใช้ความเร็วเกิน ร้อยละ 1.14 ซึ่งมีอัตราการลดลงร้อยละ 8.06 เมื่อเทียบกับเดือนพฤศจิกายน 2562

สถิติการใช้ความเร็วเกินของรถทุกประเภท (ร้อยละ)



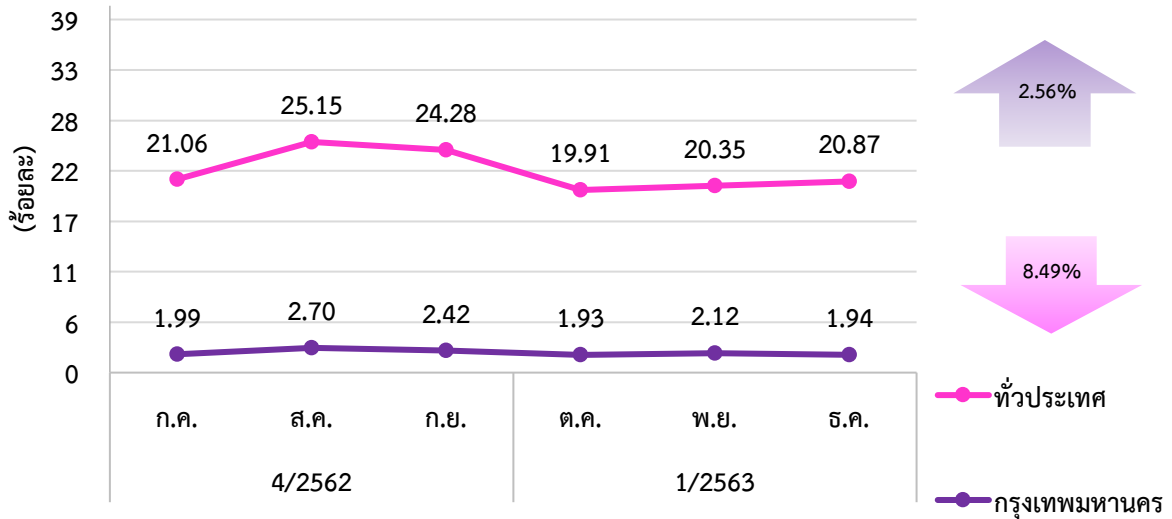
2) รถโดยสาร ในเดือนธันวาคม 2562 พบว่า รถโดยสารที่ติดตั้งระบบ GPS มีการใช้ความเร็วเกิน สูงที่สุดคือ รถโดยสารประจำทาง ร้อยละ 11.21 มีอัตราการลดลงร้อยละ 6.43 รองลงมาคือ รถโดยสารไม่ประจำทาง ร้อยละ 2.97 ซึ่งมีอัตราการลดลงร้อยละ 3.57 เมื่อเทียบกับเดือนพฤศจิกายน 2562

สถิติรถโดยสารที่ใช้ความเร็วเกิน (ร้อยละ)



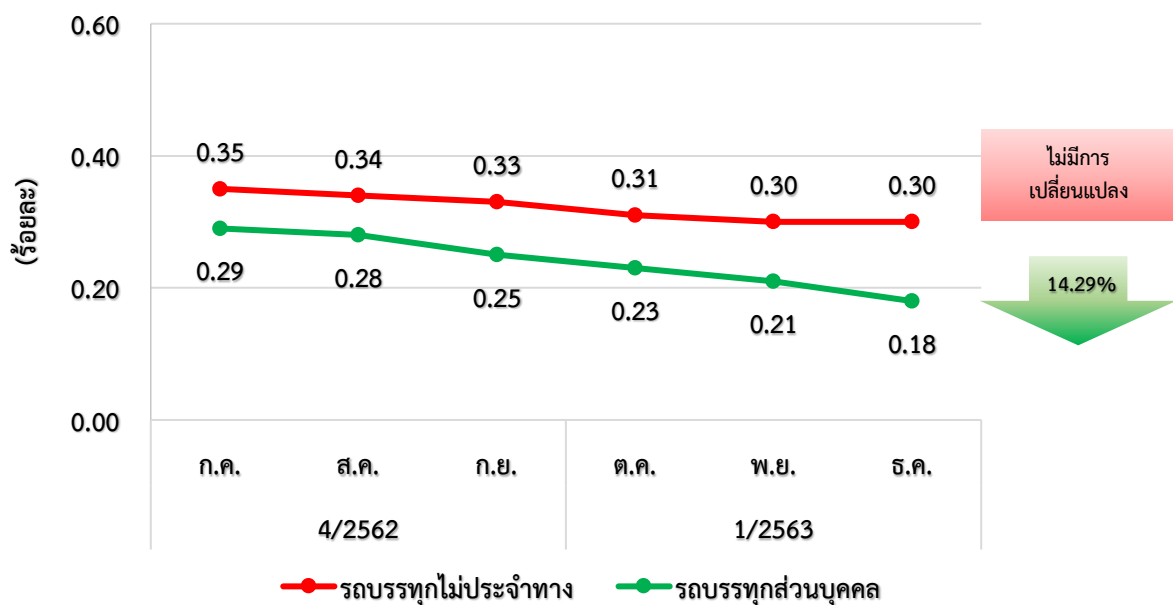
3) รถตู้โดยสารประจำทาง หมวด 2 (บขส.) ในเดือนธันวาคม 2562 พบว่า รถตู้โดยสารประจำทางหมวด 2 (บขส.) ที่ติดตั้งระบบ GPS มีการใช้ความเร็วเกินโดยเฉลี่ยทั่วประเทศ ร้อยละ 20.87 มีอัตราลดลงร้อยละ 8.49 ในเขตกรุงเทพมหานคร ร้อยละ 1.94 มีอัตราเพิ่มขึ้นร้อยละ 2.56 เมื่อเทียบกับเดือนพฤศจิกายน 2562

สถิติรถตู้โดยสารประจำทางหมวด 2 (บขส.) ที่ใช้ความเร็วเกิน (ร้อยละ)



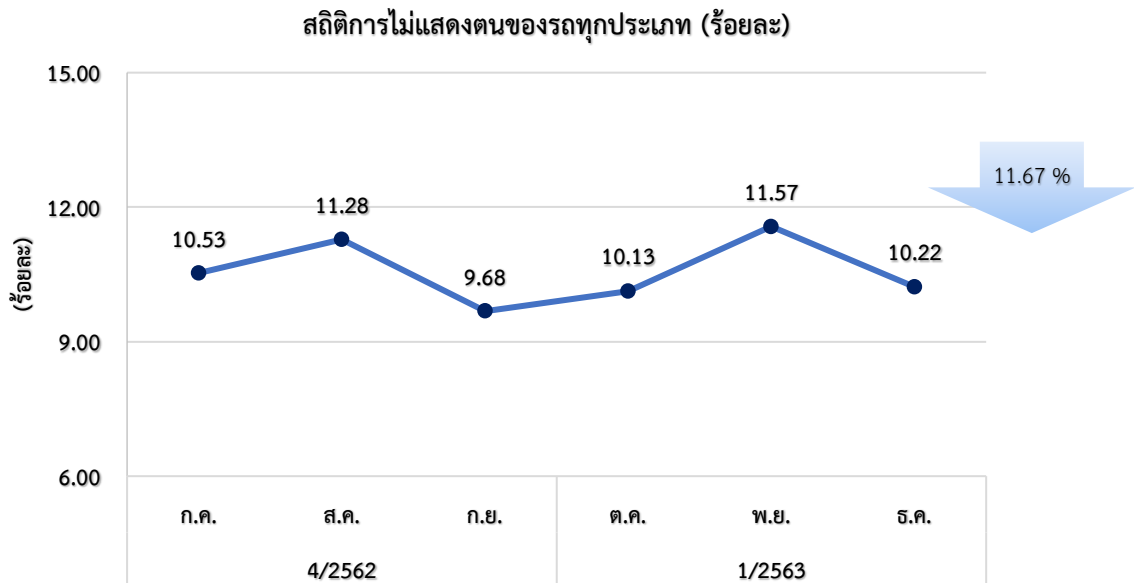
4) รถบรรทุก ในเดือนธันวาคม 2562 พบว่า รถบรรทุกที่ติดตั้งระบบ GPS มีการใช้ความเร็วเกินสูงสุดคือ รถบรรทุกไม่ประจำทาง ร้อยละ 0.30 ไม่มีการเปลี่ยนแปลง เมื่อเทียบกับเดือนพฤศจิกายน 2562 รองลงมาคือ รถบรรทุกส่วนบุคคล ร้อยละ 0.18 มีอัตราลดลง ร้อยละ 14.29 เมื่อเทียบกับเดือนพฤศจิกายน 2562

สถิติรถบรรทุกที่ใช้ความเร็วเกิน (ร้อยละ)

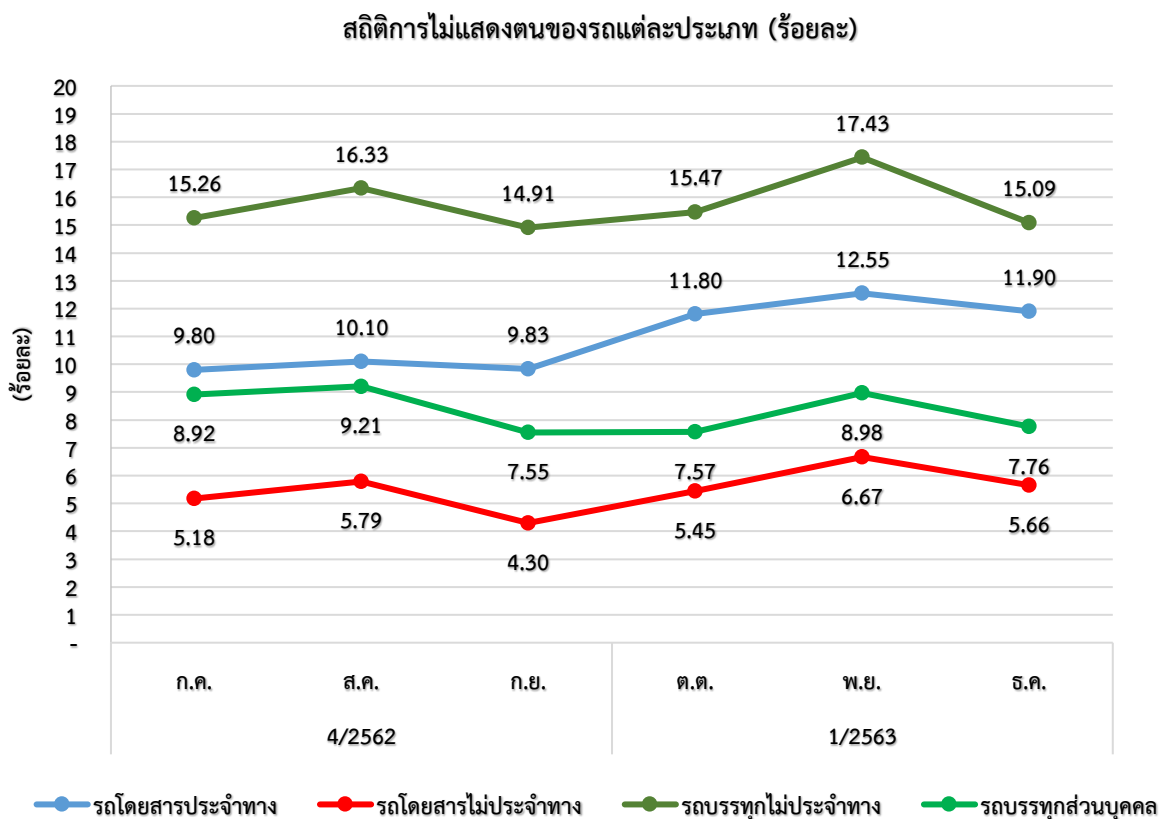


12.2 สถิติการไม่แสดงตน

1) สถิติของรถทุกประเภท ในเดือนธันวาคม 2562 พบว่า รถทุกประเภทที่ติดตั้ง GPS มีการไม่แสดงตน ร้อยละ 10.22 ซึ่งมีอัตราการลดลงร้อยละ 11.67 เมื่อเทียบกับเดือนพฤศจิกายน 2562

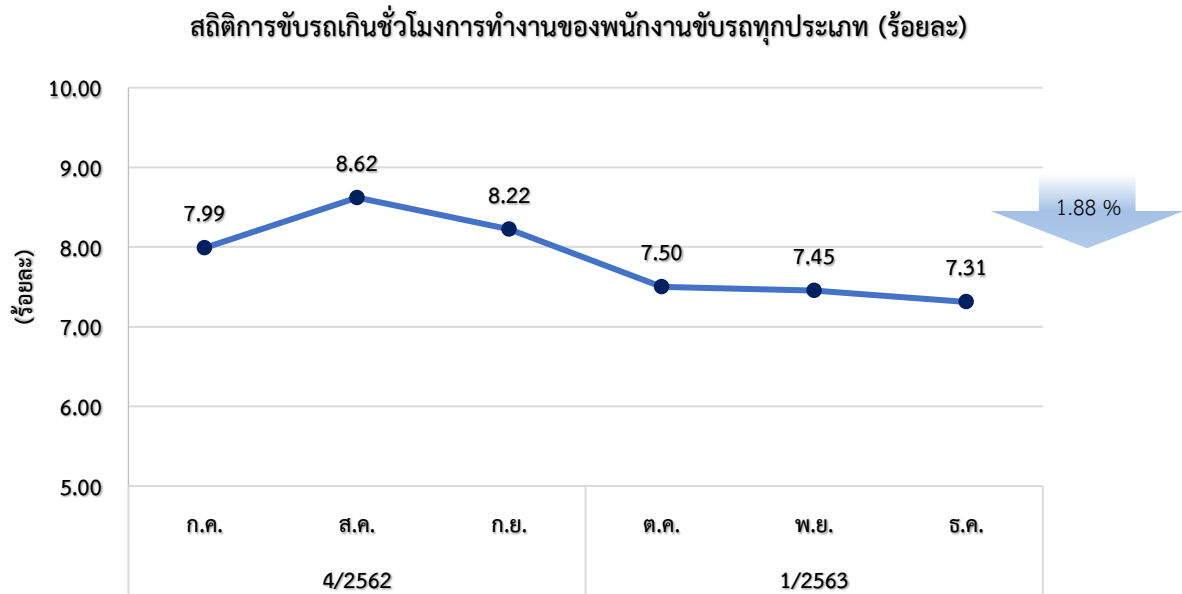


2) สถิติของรถแต่ละประเภท สถิติการไม่แสดงตนของพนักงานขับรถแต่ละประเภทจากระบบ GPS ในเดือนธันวาคม 2562 พบว่า รถบรรทุกไม่ประจำทางไม่แสดงตนสูงที่สุด ร้อยละ 15.09 รองลงมาคือ รถโดยสารประจำทาง ร้อยละ 11.90 รถบรรทุกส่วนบุคคล ร้อยละ 7.76 และรถโดยสารไม่ประจำทาง ร้อยละ 5.66 ตามลำดับ

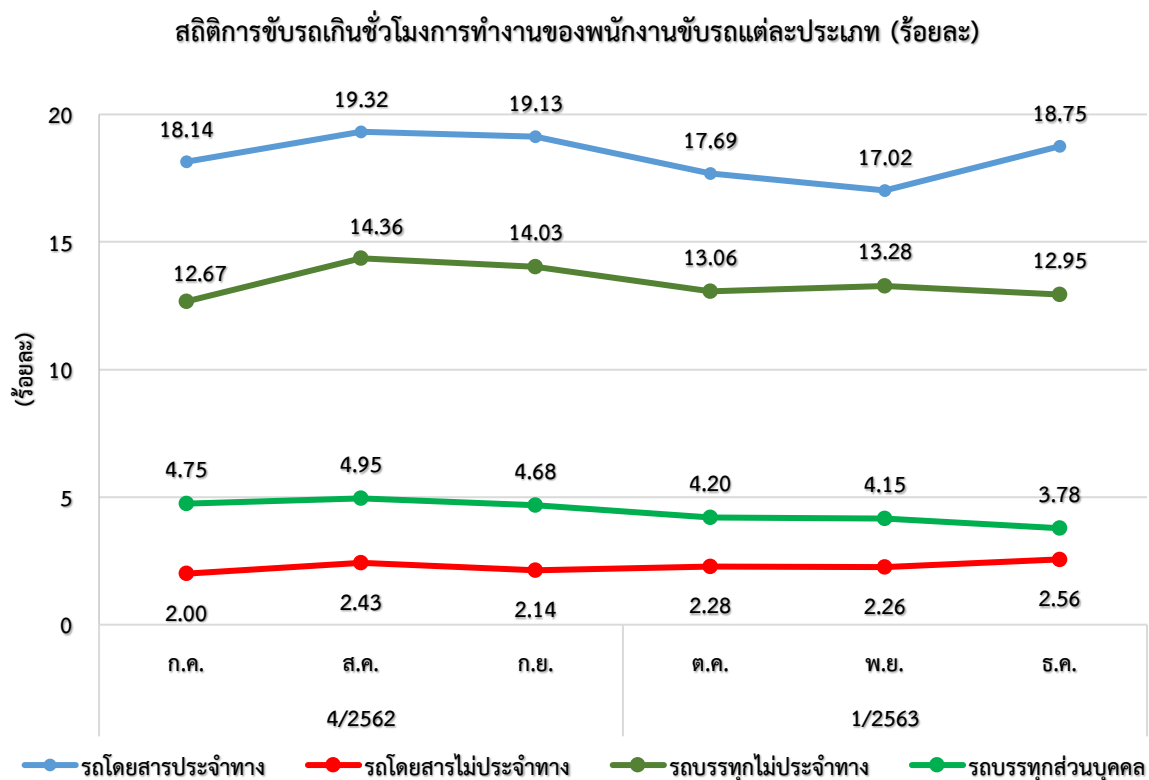


12.3 สถิติการขับรถเกินชั่วโมงการทำงานของพนักงานขับรถ

1) สถิติของรถทุกประเภท ในเดือนธันวาคม 2562 พบว่า รถทุกประเภทที่ติดตั้ง GPS มีการขับรถเกินชั่วโมงการทำงาน ร้อยละ 7.31 ซึ่งมีอัตราการลดลงร้อยละ 1.88 เมื่อเทียบกับเดือนพฤศจิกายน 2562



2) สถิติของรถแต่ละประเภท สถิติการขับรถเกินชั่วโมงการทำงานของพนักงานขับรถแต่ละประเภทจากระบบ GPS ในเดือนธันวาคม 2562 พบว่า รถโดยสารประจำทางมีชั่วโมงการทำงานเกินสูงสุด ร้อยละ 18.75 รองลงมาคือ รถบรรทุกไม่ประจำทาง ร้อยละ 12.95 รถบรรทุกส่วนบุคคล ร้อยละ 3.78 และรถโดยสารไม่ประจำทาง ร้อยละ 2.56 ตามลำดับ



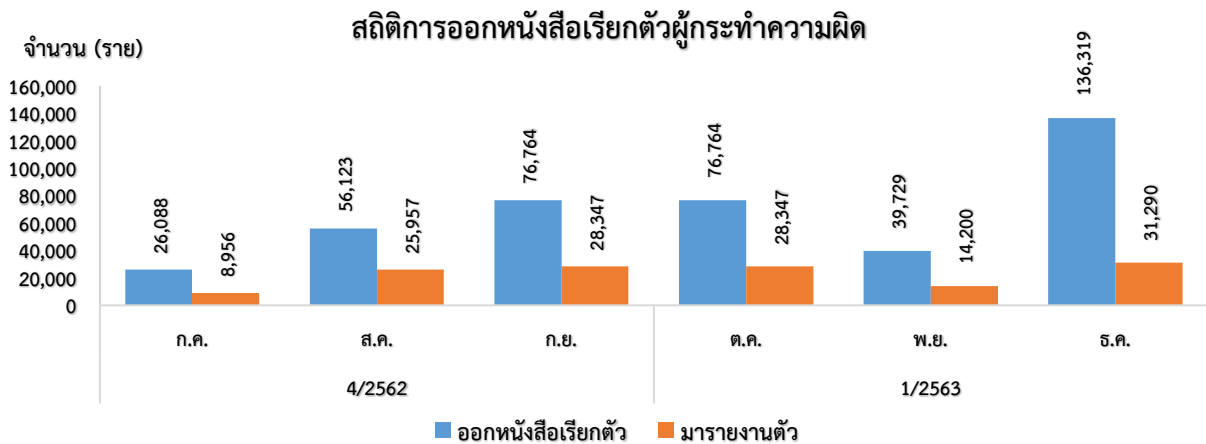
13. สถิติผลการดำเนินการกับผู้กระทำความผิดที่ตรวจสอบจากระบบ GPS ทั่วประเทศ

ในเดือนธันวาคม 2562 มีจำนวนผู้ที่กระทำความผิดทั้งหมด 2,376,172 ราย ได้ดำเนินการออกหนังสือเรียกตัว 136,319 ฉบับ มารายงานตัว 31,290 ราย ปรับ 26,881 ราย ตักเตือน 4,409 ราย และอบรม 31,290 ราย

เดือน	การกระทำความผิด (คัน)				ออกหนังสือเรียกตัว	มารายงานตัว	การดำเนินการลงโทษ		
	ความเร็วเกิน	ไม่แสดงตน	ชั่วโมงการทำงานเกิน	รวม			ปรับ	ตักเตือน	อบรม
ตุลาคม 2562	158,585	1,229,863	915,918	2,304,366	76,764	28,347	21,765	6,582	28,347
พฤศจิกายน 2562	149,803	1,402,214	903,834	2,455,851	39,729	14,200	10,853	3,347	14,200
ธันวาคม 2562	148,361	1,295,012	932,799	2,376,172	136,319	31,290	26,881	4,409	31,290
รวม	456,749	3,927,089	2,752,551	7,136,389	252,812	73,837	59,499	14,338	73,837

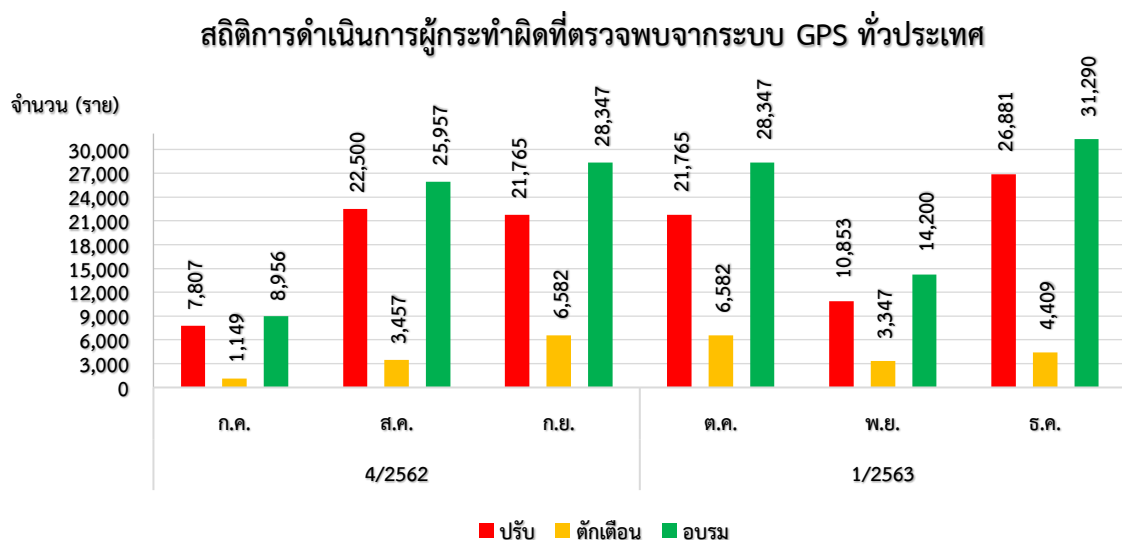
13.1 สถิติการออกหนังสือเรียกตัวผู้กระทำความผิด

ในเดือนธันวาคม 2562 พบว่า มีผู้กระทำความผิด จำนวน 2,376,172 ราย แยกเป็นความผิดความเร็วเกิน จำนวน 148,361 ราย ไม่แสดงตน จำนวน 1,295,012 ราย และชั่วโมงการทำงานเกิน จำนวน 932,799 ราย ซึ่งกองตรวจการขนส่งทางบก และสำนักงานขนส่งจังหวัดทั่วประเทศ ได้ออกหนังสือเรียกตัว จำนวน 136,319 ฉบับ โดยมีผู้มารายงานตัว จำนวน 31,290 ราย



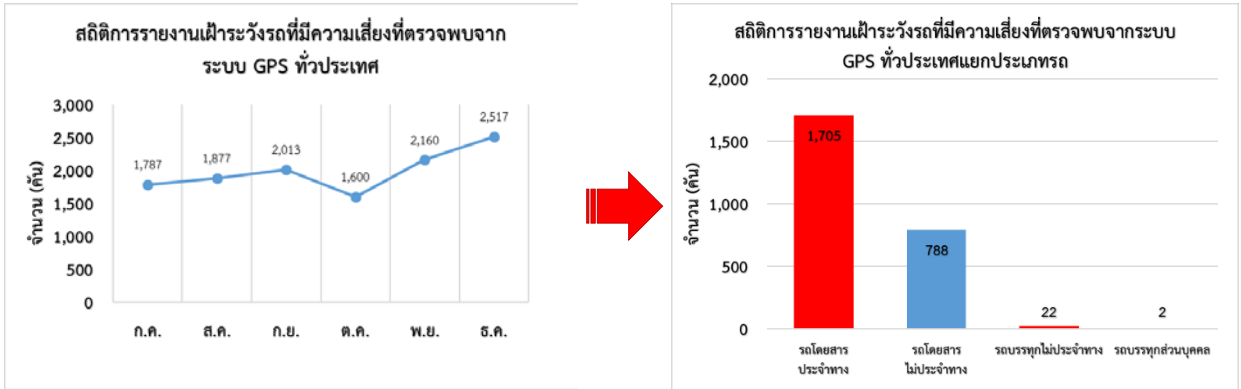
13.2 สถิติการดำเนินการกับผู้กระทำความผิดที่ตรวจสอบพบจากระบบ GPS

ในเดือนธันวาคม 2562 มีการดำเนินการปรับ จำนวน 26,881 ราย ตักเตือน จำนวน 4,409 ราย และอบรม จำนวน 31,290 ราย



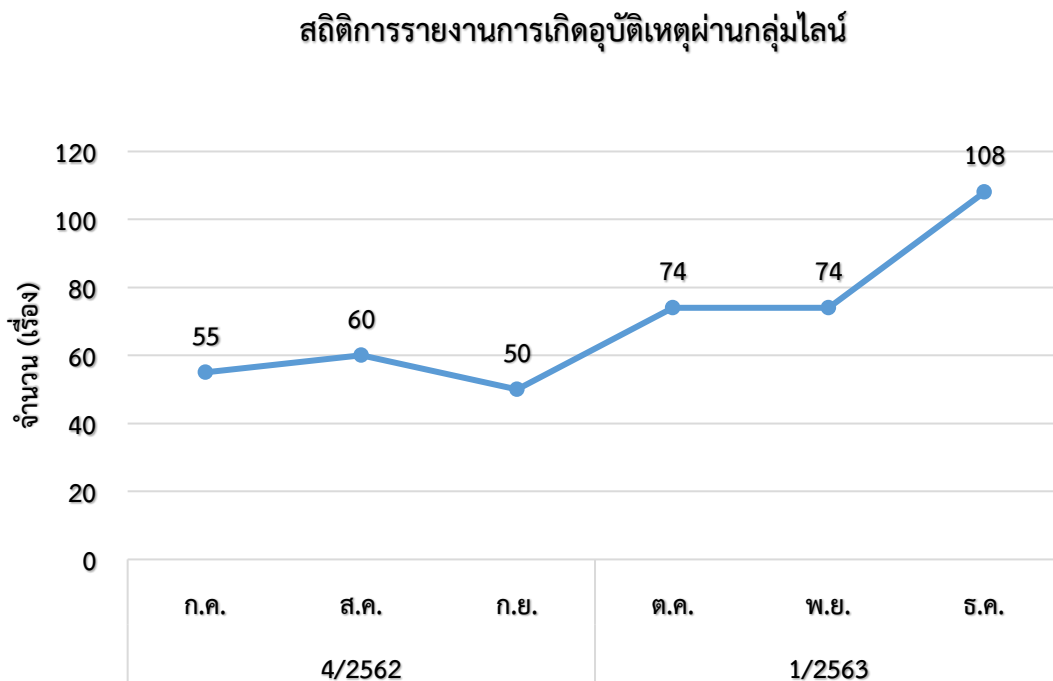
14. สถิติการรายงานเฝ้าระวังรถที่มีความเสี่ยง

สถิติการรายงานการเฝ้าระวังรถที่มีความเสี่ยง ในเดือนธันวาคม 2562 พบว่า มีรถที่มีความเสี่ยงในการใช้ความเร็วเกินหรือชั่วโมงการขับรถเกินที่ตรวจพบจากระบบ GPS จำนวน 2,517 คัน โดยเป็นรถโดยสารประจำทาง จำนวน 1,705 คัน รถโดยสารไม่ประจำทาง จำนวน 788 คัน รถบรรทุกไม่ประจำทาง 22 คัน และรถบรรทุกส่วนบุคคล จำนวน 2 คัน โดยรายงานในช่วงเวลา 00.00 – 07.59 น. จำนวน 466 คัน ช่วงเวลา 08.00 – 15.59 น. จำนวน 1,036 คัน และช่วงเวลา 16.00 – 23.59 น. จำนวน 1,015 คัน



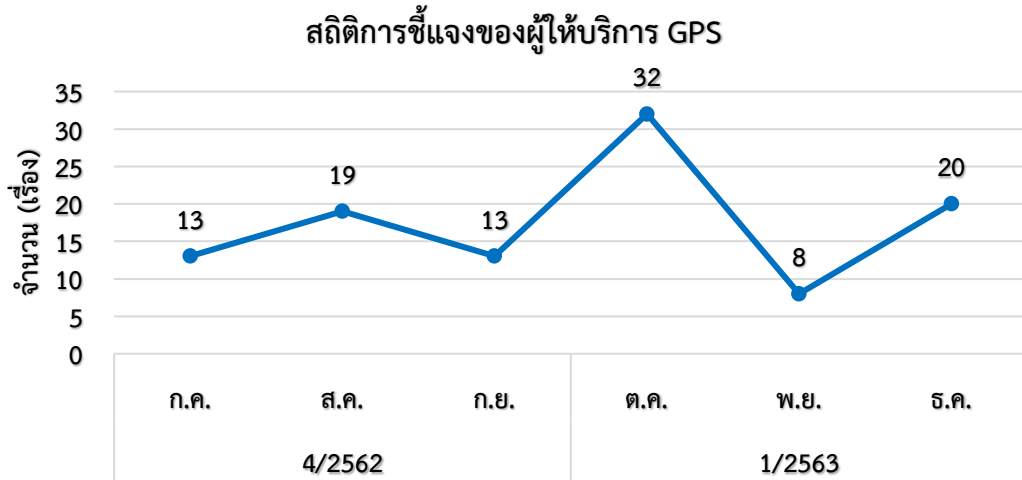
15. สถิติการรายงานอุบัติเหตุ

สถิติการรายงานอุบัติเหตุผ่านกลุ่มไลน์ ในเดือนธันวาคม 2562 มีจำนวนทั้งหมด 108 เรื่อง โดยเป็นรถโดยสารประจำทาง จำนวน 23 เรื่อง รถโดยสารไม่ประจำทาง จำนวน 21 เรื่อง รถบรรทุกไม่ประจำทาง จำนวน 36 เรื่อง และรถบรรทุกส่วนบุคคล จำนวน 28 เรื่อง



16. สถิติการดำเนินการผู้ให้บริการระบบ GPS (GPS Vendor)

สถิติการดำเนินการผู้ให้บริการระบบ GPS (GPS Vendor) ในเดือนธันวาคม 2562 พบว่า ข้อมูล GPS ของรถ จำนวน 20 ราย สงสัยว่า มีการกระทำความผิด ซึ่งอยู่ในความดูแลของผู้ให้บริการระบบ GPS (GPS Vendor) จำนวน 20 ราย โดย กตส. และ ศบร. ร่วมกันดำเนินการสอบสวนหาข้อเท็จจริง และได้มีการดำเนินการ ตักเตือน จำนวน 16 ราย เปรียบเทียบปรับ จำนวน 4 ราย เป็นเงินทั้งสิ้น 20,000 บาท

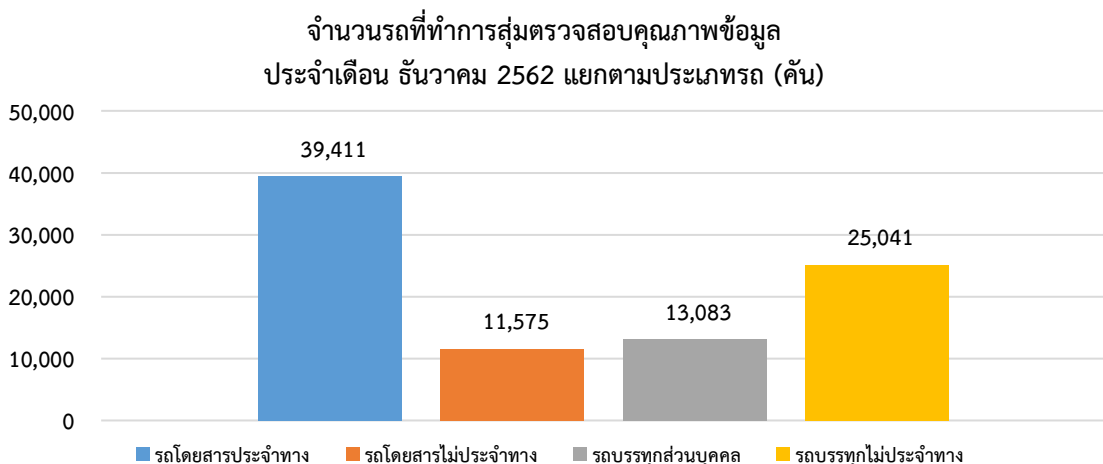


ไตรมาส / ปีงบประมาณ	เดือน	GPS Vendor เข้าชี้แจง (ราย)	ผลการดำเนินการ			
			ตักเตือน (ราย)	ระงับการติดตั้ง GPS ชั่วคราว (ราย)	เปรียบเทียบปรับ	
					จำนวน (ราย)	จำนวน (บาท)
1/2563	ต.ค.	32	21	0	11	55,000
	พ.ย.	8	6	0	2	10,000
	ธ.ค.	20	16	0	4	20,000
รวม		60	43	0	17	85,000

หมายเหตุ : ยังไม่มีการดำเนินการรอบรมกับผู้ให้บริการระบบ GPS (GPS Vendor)

17. การสุ่มตรวจสอบคุณภาพข้อมูลการเดินรถระบบ GPS

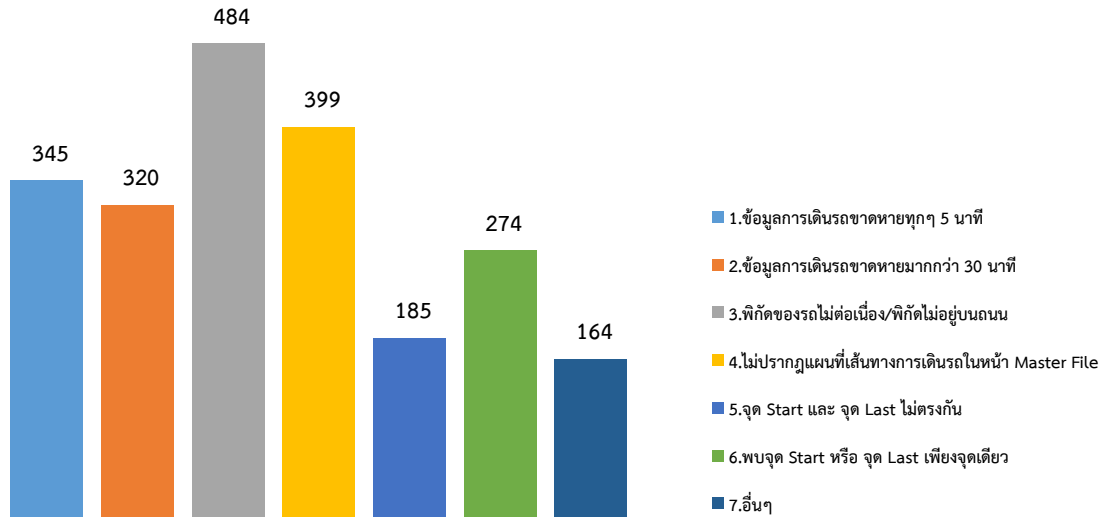
ในเดือนธันวาคม 2562 สขจ. และ สขพ. ได้ดำเนินการสุ่มตรวจสอบคุณภาพข้อมูลการเดินรถระบบ GPS โดยทำการสุ่มตรวจสอบรถ 4 ประเภท รวมทั้งหมด 89,110 คัน โดยแบ่งเป็น รถโดยสารประจำทาง จำนวน 39,411 คัน, รถโดยสารไม่ประจำทาง จำนวน 11,575 คัน, รถบรรทุกส่วนบุคคล 13,083 คัน และ รถบรรทุกไม่ประจำทาง 25,041 คัน



/ จากจำนวนรถทั้งหมด...

จากจำนวนรถทั้งหมดที่ทำการสุ่มตรวจสอบ พบข้อมูลการเดินรถผิดปกติ ทั้งหมด 2,171 คัน โดยความผิดปกติที่พบมากที่สุด 3 อันดับแรก คือ พิกัดของรถไม่ต่อเนื่อง/พิกัดไม่อยู่บนถนน จำนวน 484 คัน รองลงมา คือ ไม่ปรากฏแผนที่ข้อมูลการเดินรถในหน้า Master File จำนวน 399 คัน และ ข้อมูลการเดินรถขาดหายทุก ๆ 5 นาที จำนวน 345 คัน ตามลำดับ

ข้อมูลความผิดปกติที่พบ จากการสุ่มตรวจสอบคุณภาพข้อมูลการเดินรถระบบ GPS
ประจำเดือน ธันวาคม 2562



ภาคผนวก

รายงานสถิติการกระทำความผิดจากระบบ GPS

ประจำเดือนธันวาคม 2562

ตารางที่ 1.1 การกระทำความผิดจากระบบ GPS ของรถทั่วประเทศ (คัน) หน่วย : คัน

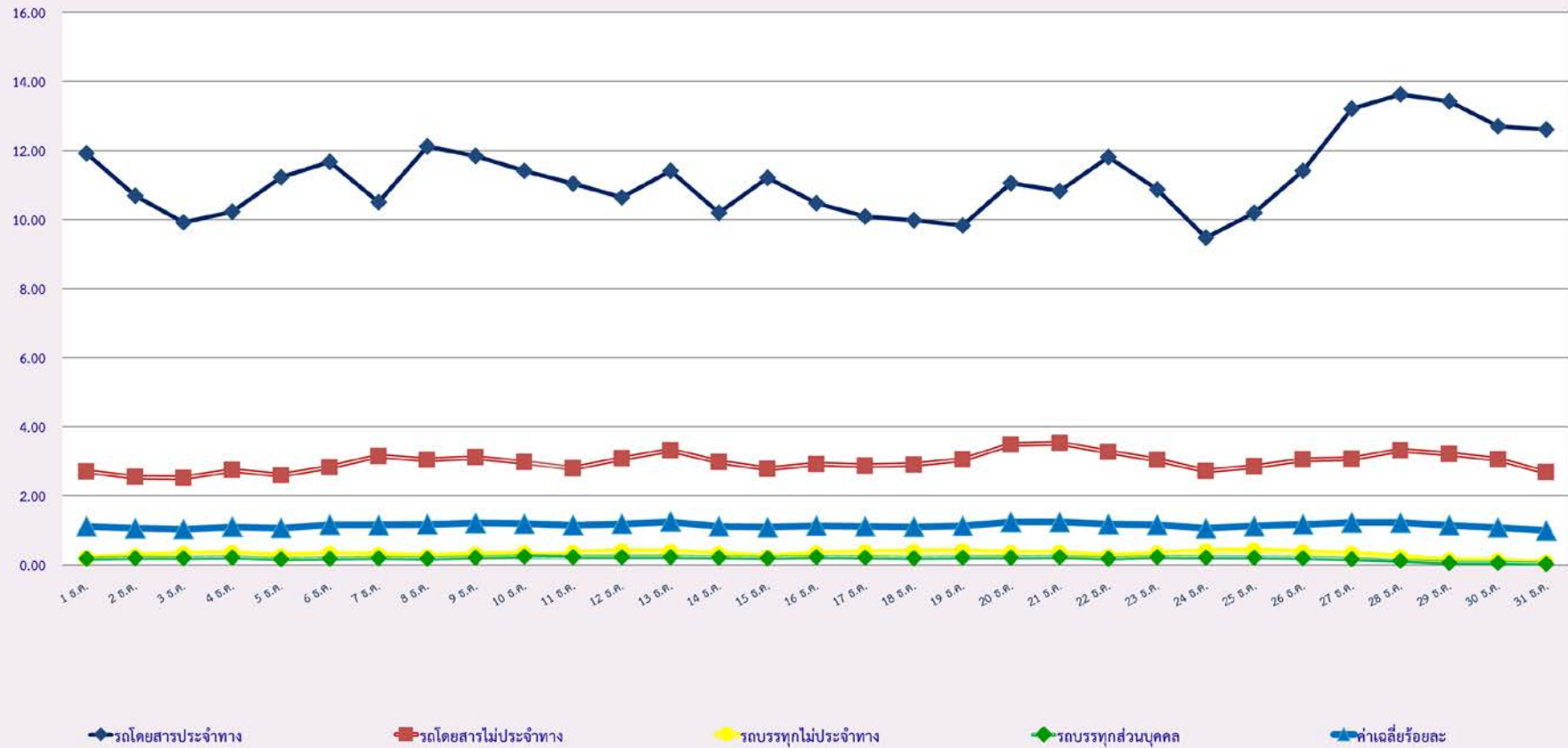
วันที่	วัน																															รวม	ค่าเฉลี่ยจำนวนรถ ที่กระทำผิด		
	1 ธ.ค.	2 ธ.ค.	3 ธ.ค.	4 ธ.ค.	5 ธ.ค.	6 ธ.ค.	7 ธ.ค.	8 ธ.ค.	9 ธ.ค.	10 ธ.ค.	11 ธ.ค.	12 ธ.ค.	13 ธ.ค.	14 ธ.ค.	15 ธ.ค.	16 ธ.ค.	17 ธ.ค.	18 ธ.ค.	19 ธ.ค.	20 ธ.ค.	21 ธ.ค.	22 ธ.ค.	23 ธ.ค.	24 ธ.ค.	25 ธ.ค.	26 ธ.ค.	27 ธ.ค.	28 ธ.ค.	29 ธ.ค.	30 ธ.ค.	31 ธ.ค.				
รถโดยสาร	ประจำทาง	ความเร็วเกิน	2,224	1,994	1,853	1,909	2,096	2,177	1,958	2,238	2,208	2,129	2,059	1,981	2,127	1,902	2,088	1,951	1,877	1,855	1,826	2,045	2,000	2,200	2,029	1,760	1,895	2,126	2,463	2,547	2,510	2,375	2,358	64,760	2,089
		ไม่แสดงตน	2,268	2,211	2,179	2,200	2,140	2,315	2,255	2,162	2,184	2,130	2,089	2,098	2,147	2,048	2,115	2,230	2,159	2,079	2,072	2,143	2,048	2,061	2,107	3,009	2,300	2,366	2,514	2,369	2,427	2,237	2,054	68,716	2,217
		ชั่วโมงการทำงานเกิน	4,300	4,204	3,938	3,625	3,370	3,601	3,912	3,392	3,141	3,157	3,067	2,758	2,913	3,347	3,027	2,143	3,154	2,673	2,687	2,988	2,843	3,039	2,583	2,110	2,654	1,725	5,409	6,596	5,949	5,103	4,859	108,267	3,492
	ไม่ประจำทาง	ความเร็วเกิน	1,730	1,626	1,612	1,753	1,660	1,805	2,019	1,951	1,995	1,905	1,793	1,974	2,130	1,913	1,786	1,872	1,844	1,846	1,940	2,205	2,227	2,120	2,008	1,791	1,884	2,028	2,050	2,217	2,148	2,046	1,792	59,670	1,925
		ไม่แสดงตน	3,033	3,562	3,674	3,723	2,984	4,030	3,867	3,256	3,778	3,312	3,760	3,815	3,987	3,422	2,940	3,693	3,755	3,658	3,585	3,996	3,431	2,908	3,491	8,347	3,885	3,870	3,965	3,423	3,204	2,881	2,435	113,670	3,667
		ชั่วโมงการทำงานเกิน	1,895	1,431	1,183	1,447	1,568	1,510	1,974	1,840	1,148	1,297	1,086	1,142	1,540	1,876	1,683	1,037	1,040	1,059	1,165	1,545	1,612	1,640	1,276	939	1,155	702	2,303	3,818	3,887	3,175	2,443	51,416	1,659
ส่วนบุคคล	ความเร็วเกิน	10	12	8	9	7	14	11	9	11	5	11	12	11	12	5	6	10	7	15	16	9	12	12	9	8	9	10	3	3	2	1	279	9	
	ไม่แสดงตน	8	15	15	17	10	17	16	13	14	12	16	22	22	12	9	17	17	18	14	11	11	7	15	59	23	17	16	9	4	4	3	463	15	
	ชั่วโมงการทำงานเกิน	6	4	2	2	2	7	0	5	1	1	0	1	0	1	0	1	1	0	1	2	6	3	0	1	0	1	3	2	2	3	1	59	2	
รถบรรทุก	ไม่ประจำทาง	ความเร็วเกิน	258	343	419	459	329	422	388	309	402	450	452	524	499	426	308	442	489	503	524	453	458	315	446	519	570	479	423	295	169	150	97	12,320	397
		ไม่แสดงตน	14,106	21,832	24,635	24,888	16,820	23,565	22,469	14,817	22,460	22,834	25,433	26,352	25,395	21,528	15,021	23,710	26,204	23,982	22,129	21,733	19,050	13,486	20,212	33,374	26,853	24,672	19,421	11,374	6,002	5,179	3,305	622,841	20,092
		ชั่วโมงการทำงานเกิน	15,796	17,117	22,001	20,832	18,962	18,792	20,938	16,151	16,178	20,970	20,366	21,237	20,607	20,007	15,756	13,713	21,307	20,642	20,880	20,960	18,903	16,397	16,371	19,221	21,766	12,515	14,987	12,739	7,904	6,041	4,407	534,463	17,241
	ส่วนบุคคล	ความเร็วเกิน	335	377	377	397	310	349	397	351	428	477	464	464	453	426	387	461	435	399	415	429	446	383	481	439	435	402	350	236	132	114	62	11,611	375
		ไม่แสดงตน	11,502	15,632	16,515	17,003	12,320	16,697	16,680	13,108	16,830	17,572	18,072	18,711	18,341	17,124	14,392	18,621	19,230	17,806	17,390	17,301	16,229	13,873	17,275	43,097	20,785	18,895	14,194	7,448	3,473	2,510	1,159	489,785	15,800
		ชั่วโมงการทำงานเกิน	8,822	9,674	9,982	9,483	8,344	9,221	10,673	8,750	8,295	10,361	8,701	8,783	8,601	9,945	8,152	5,467	8,725	8,378	8,695	8,593	8,637	8,191	7,896	6,823	8,625	4,472	6,730	4,547	2,504	1,701	882	238,653	7,698

ตารางที่ 1.2 การกระทำความผิดจากระบบ GPS ของรถทั่วประเทศ (ร้อยละ) หน่วย : ร้อยละ

วันที่	วัน																															รวม	ค่าเฉลี่ยร้อยละ ที่กระทำผิด	
	1 ธ.ค.	2 ธ.ค.	3 ธ.ค.	4 ธ.ค.	5 ธ.ค.	6 ธ.ค.	7 ธ.ค.	8 ธ.ค.	9 ธ.ค.	10 ธ.ค.	11 ธ.ค.	12 ธ.ค.	13 ธ.ค.	14 ธ.ค.	15 ธ.ค.	16 ธ.ค.	17 ธ.ค.	18 ธ.ค.	19 ธ.ค.	20 ธ.ค.	21 ธ.ค.	22 ธ.ค.	23 ธ.ค.	24 ธ.ค.	25 ธ.ค.	26 ธ.ค.	27 ธ.ค.	28 ธ.ค.	29 ธ.ค.	30 ธ.ค.	31 ธ.ค.			
รถโดยสาร	ประจำทาง	ความเร็วเกิน	11.91	10.68	9.92	10.22	11.22	11.68	10.50	12.12	11.84	11.42	11.04	10.63	11.41	10.20	11.21	10.48	10.09	9.97	9.82	11.06	10.83	11.81	10.87	9.47	10.19	11.42	13.20	13.62	13.42	12.70	12.61	11.21
		ไม่แสดงตน	12.15	11.85	11.67	11.78	11.46	12.42	12.09	11.71	11.71	11.42	11.20	11.26	11.52	10.98	11.35	11.98	11.60	11.18	11.14	11.59	11.09	11.06	11.29	16.20	12.37	12.70	13.47	12.66	12.97	11.96	10.99	11.90
		ชั่วโมงการทำงานเกิน	23.03	22.52	21.08	19.41	18.04	19.31	20.98	18.37	16.84	16.93	16.45	14.81	15.63	17.95	16.25	11.51	16.95	14.37	14.45	16.17	15.39	16.31	13.84	11.36	14.27	9.26	28.99	35.26	31.80	27.29	25.99	18.75
	ไม่ประจำทาง	ความเร็วเกิน	2.70	2.54	2.52	2.74	2.60	2.83	3.15	3.04	3.11	2.97	2.79	3.08	3.32	2.98	2.78	2.92	2.87	2.90	3.05	3.49	3.52	3.27	3.04	2.71	2.85	3.05	3.07	3.32	3.21	3.06	2.68	2.97
		ไม่แสดงตน	4.74	5.57	5.74	5.82	4.67	6.31	6.03	5.08	5.89	5.16	5.86	5.95	6.21	5.33	4.58	5.75	5.85	5.74	5.63	6.32	5.43	4.48	5.28	12.65	5.87	5.82	5.95	5.12	4.79	4.31	3.64	5.66
		ชั่วโมงการทำงานเกิน	2.96	2.24	1.85	2.26	2.45	2.37	3.08	2.87	1.79	2.02	1.69	1.78	2.40	2.92	2.62	1.62	1.62	1.66	1.83	2.44	2.55	2.53	1.93	1.42	1.74	1.06	3.45	5.71	5.81	4.74	3.65	2.56
ส่วนบุคคล	ความเร็วเกิน	0.19	0.26	0.32	0.34	0.25	0.32	0.29	0.23	0.30	0.34	0.34	0.39	0.38	0.32	0.23	0.33	0.37	0.38	0.39	0.34	0.34	0.24	0.33	0.39	0.43	0.36	0.32	0.22	0.13	0.11	0.07	0.30	
	ไม่แสดงตน	10.61	16.42	18.52	18.70	12.64	17.70	16.92	11.16	16.91	17.18	19.14	19.84	19.11	16.19	11.29	17.83	19.70	18.03	16.64	16.34	14.31	10.10	15.12	25.09	20.16	18.51	14.56	8.51	4.49	3.88	2.47	15.09	
	ชั่วโมงการทำงานเกิน	11.88	12.88	16.54	15.65	14.24	14.12	15.77	12.16	12.18	15.78	15.32	15.99	15.50	15.04	11.85	10.31	16.02	15.52	15.70	15.76	14.20	12.28	12.25	14.45	16.34	9.39	11.23	9.53	5.91	4.52	3.30	12.95	
ค่าเฉลี่ยรวม	ความเร็วเกิน	0.17	0.19	0.19	0.20	0.16	0.18	0.20	0.18	0.22	0.24	0.23	0.23	0.22	0.21	0.19	0.23	0.21	0.20	0.20	0.21	0.23	0.18	0.23	0.21	0.21	0.19	0.16	0.11	0.06	0.05	0.03	0.18	
	ไม่แสดงตน	5.90	8.01	8.45	8.66	6.28	8.51	8.41	6.58	8.46	8.80	9.01	9.31	9.09	8.44	7.07	9.15	9.46	8.76	8.56	8.66	8.19	6.66	8.25	20.59	9.88	8.94	6.68	3.49	1.62	1.17	0.54	7.76	
	ชั่วโมงการทำงานเกิน	4.53	4.96	5.11	4.83	4.25	4.70	5.38	4.39	4.17	5.19	4.34	4.37	4.26	4.90	4.01	2.69	4.29	4.12	4.28	4.30	4.36	3.93	3.77	3.26	4.10	2.12	3.17	2.13	1.17	0.79	0.41	3.78	
ค่าเฉลี่ยรวม	ความเร็วเกิน	1.11	1.06	1.04	1.10	1.07	1.15	1.15	1.17	1.21	1.19	1.15	1.19	1.25	1.11	1.09	1.13	1.11	1.10	1.12	1.24	1.24	1.18	1.16	1.06	1.12	1.17	1.23	1.22	1.15	1.08	0.99	1.14	
	ไม่แสดงตน	7.53	10.53	11.43	11.61	8.32	11.32	10.94	8.04	10.91	11.04	11.86	12.24	11.94	10.54	8.22	11.51	12.25	11.35	10.80	10.90	9.87	7.60	10.07	20.57	12.57	11.59	9.29	5.69	3.49	2.96	2.07	10.22	
	ชั่วโมงการทำงานเกิน	7.51	7.89	9.02	8.59	7.83	8.05	9.06	7.27	6.94	8.62	7.98	8.14	8.06	8.40	6.82	5.33	8.17	7.82	7.99	8.23	7.75	6.88	6.57	6.81	7.98	4.52	6.82	6.41	4.67	3.70	2.91	7.31	

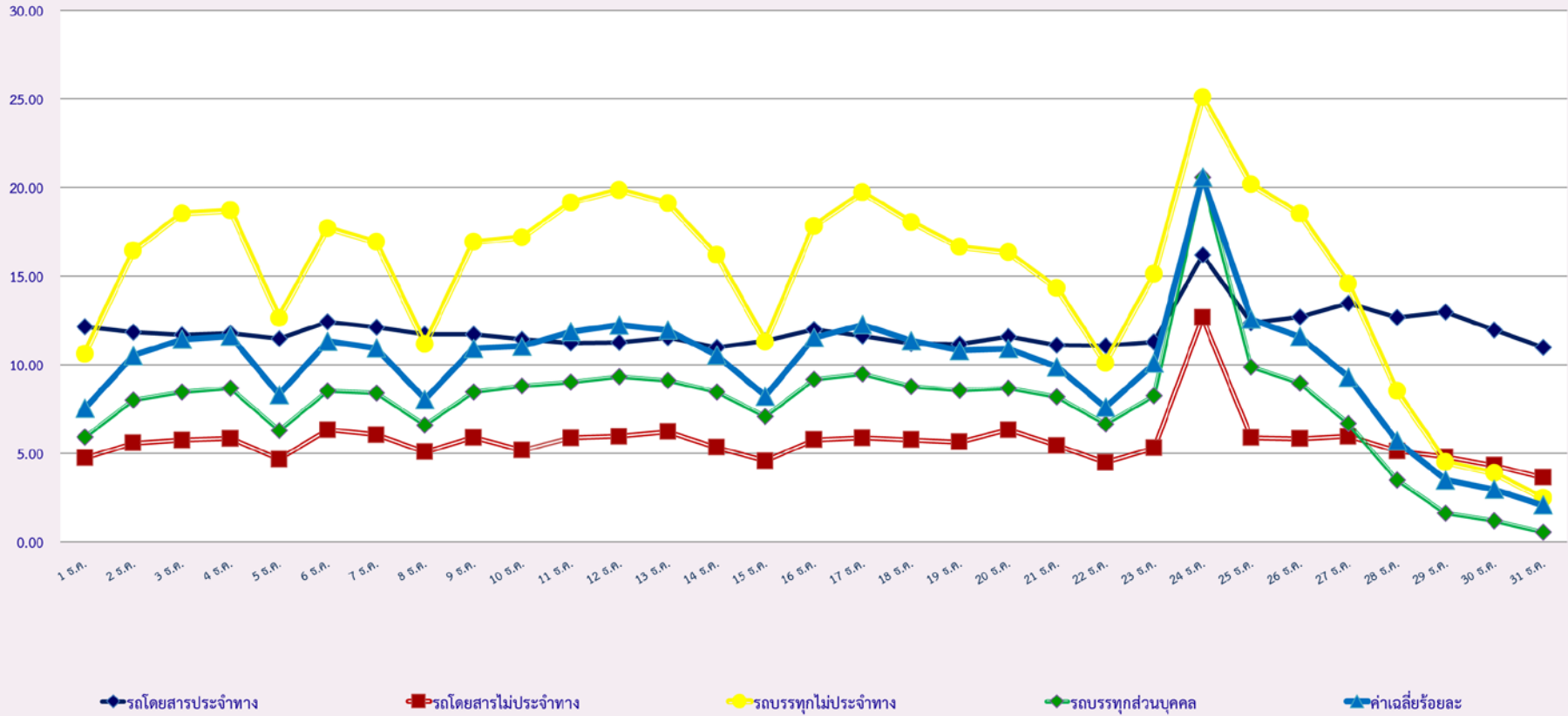
กราฟที่ 1 ร้อยละรถที่มีความเร็วเกิน

สถิติรถที่มีความเร็วเกินในรถแต่ละประเภท (ร้อยละ)



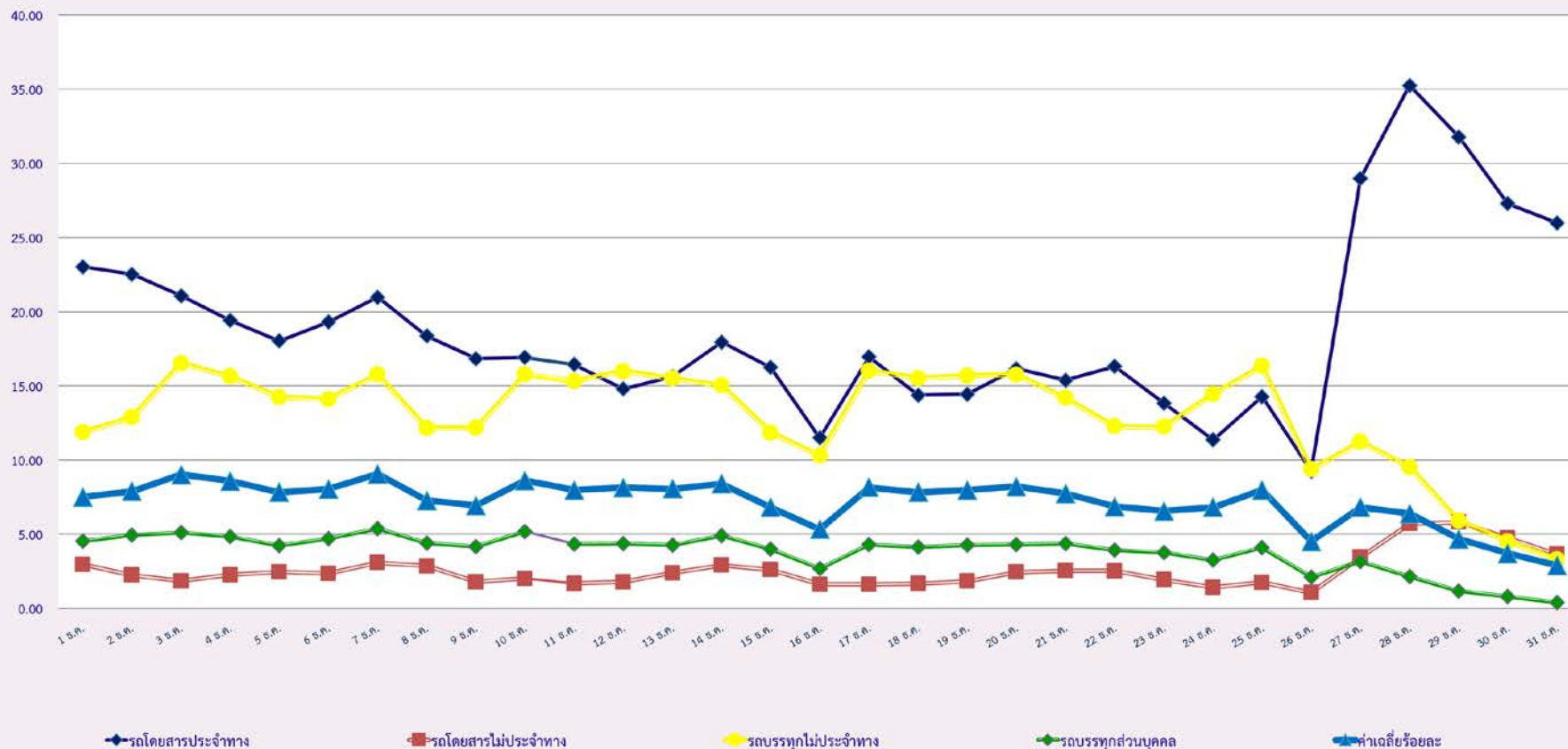
กราฟที่ 2 ร้อยละการไม่แสดงตนของพนักงานขับรถ

สถิติการไม่แสดงตนของพนักงานขับรถในรถแต่ละประเภท (ร้อยละ)



กราฟที่ 3 ร้อยละการขั้บรถเกินชั่วโมงการทำงานของพนักงานขั้บรถ

สถิติระยะเวลาการทำงานเกินของพนักงานขั้บรถในรถแต่ละประเภท (ร้อยละ)

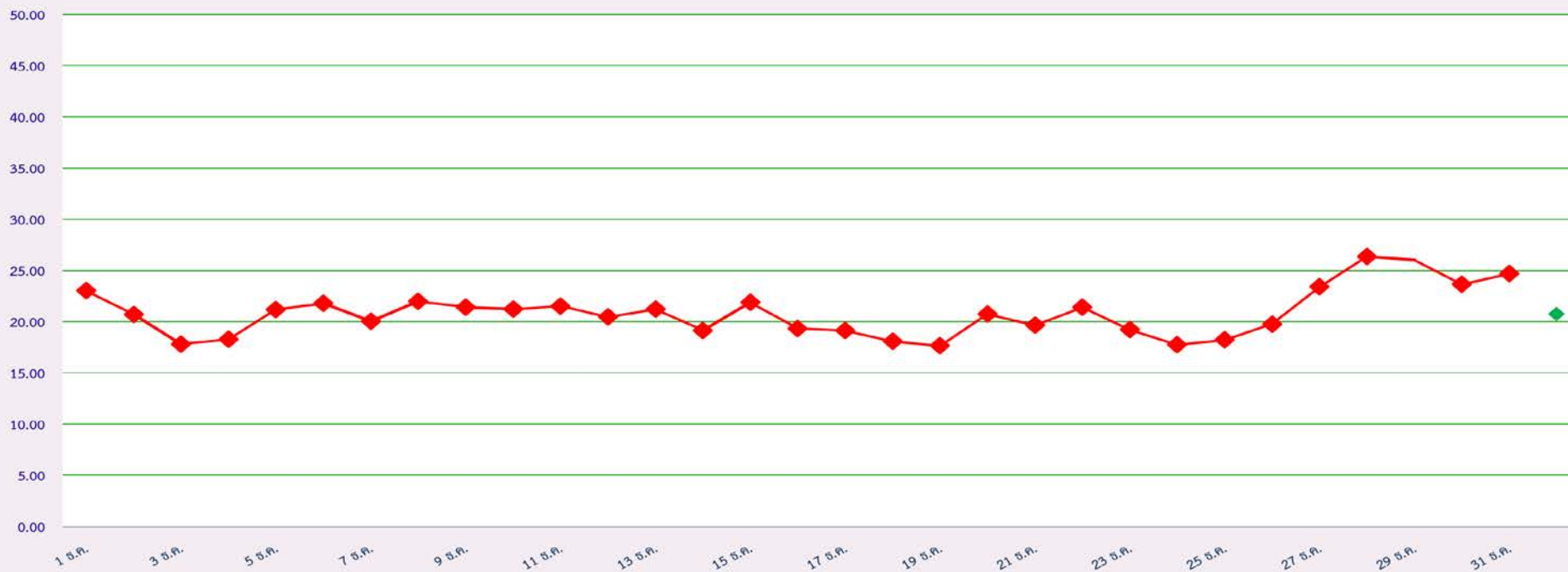


ตารางที่ 2.1 การกระทำผิดของรถประเภทหมวด 2 (บขส.) จากระบบ GPS

พื้นที่	วันที่	วัน																															ค่าเฉลี่ยร้อยละ
		1 ต.ค.	2 ต.ค.	3 ต.ค.	4 ต.ค.	5 ต.ค.	6 ต.ค.	7 ต.ค.	8 ต.ค.	9 ต.ค.	10 ต.ค.	11 ต.ค.	12 ต.ค.	13 ต.ค.	14 ต.ค.	15 ต.ค.	16 ต.ค.	17 ต.ค.	18 ต.ค.	19 ต.ค.	20 ต.ค.	21 ต.ค.	22 ต.ค.	23 ต.ค.	24 ต.ค.	25 ต.ค.	26 ต.ค.	27 ต.ค.	28 ต.ค.	29 ต.ค.	30 ต.ค.	31 ต.ค.	
กรุงเทพมหานคร	จำนวน(คัน)	102	48	52	54	85	85	71	86	75	85	69	66	65	69	86	60	43	33	57	49	68	85	51	39	60	55	75	128	134	107	134	73
	ร้อยละ	2.67	1.26	1.36	1.42	2.23	2.24	1.87	2.26	1.97	2.24	1.82	1.74	1.72	1.82	2.27	1.59	1.14	0.87	1.51	1.30	1.81	2.26	1.35	1.04	1.60	1.46	2.00	3.41	3.57	2.85	3.57	1.94
ทั่วประเทศ	จำนวน(คัน)	878	790	680	697	808	828	763	836	815	806	818	774	803	726	829	732	724	684	668	782	740	804	725	667	685	743	880	990	978	888	927	789
	ร้อยละ	23.02	20.72	17.83	18.28	21.19	21.78	20.07	21.99	21.45	21.22	21.54	20.45	21.22	19.17	21.88	19.34	19.13	18.09	17.66	20.76	19.66	21.41	19.23	17.76	18.23	19.77	23.42	26.35	26.02	23.64	24.69	20.87
จำนวนรถตู้ที่ติดตั้งGPS		3814	3813	3813	3813	3813	3801	3802	3802	3800	3798	3784	3785	3788	3788	3785	3784	3782	3782	3767	3764	3755	3771	3756	3758	3759	3758	3757	3758	3756	3754	3782	

กราฟที่ 4 ร้อยละรถตู้โดยสารที่มีความเร็วเกิน

สถิติรถตู้โดยสารประจำทาง หมวด 2(บขส.)ที่มีความเร็วเกิน (ร้อยละ)



รายงานผลการดำเนินการกับผู้กระทำความผิดที่ตรวจพบจากระบบ GPS
ประจำเดือน ธันวาคม พ.ศ. 2562

ลำดับ ที่	ชื่อหน่วยงาน กคส./สขจ.	จำนวนการกระทำความผิด (คืบ)				ออกหนังสือ เรียกตัว (ฉบับ)	มารายงานตัว (ราย)		รายงานตัว (ราย)	การดำเนินการกับผู้กระทำความผิด		
		กรณี ความเร็ว (คืบ)	กรณี ไม่แสดงตัวตน (คืบ)	กรณี ชั่วโมงการ ทำงานเกิน (คืบ)	รวม		หน่วยออกหนังสือ	หน่วยอื่น		ปรับ (ราย)	ดักเตือน (ราย)	อบรม (ราย)
1	กรุงเทพมหานคร	8,881	114,062	62,395	185,338	1,291	1,087	3,541	4,628	4,628	0	4,628
2	กระบี่	2,551	5,054	4,481	12,086	285	365	203	568	568	0	568
3	กาญจนบุรี	950	15,826	4,120	20,896	372	21	90	111	111	0	111
4	กาฬสินธุ์	558	7,173	4,214	11,945	141	25	14	39	38	1	39
5	กำแพงเพชร	1,561	12,811	15,552	29,924	415	403	79	482	407	75	482
6	ขอนแก่น	6,145	20,230	20,126	46,500	1,344	144	94	238	238	0	238
7	จันทบุรี	1,435	6,258	3,846	11,539	392	230	75	305	170	135	305
8	ฉะเชิงเทรา	4,995	66,446	31,806	103,247	2,456	1,694	294	1,988	952	1,036	1,988
9	ชลบุรี	8,286	57,019	33,716	99,021	322	66	382	448	437	11	448
10	ชัยนาท	2,303	19,386	18,442	40,131	391	30	9	39	39	0	39
11	ชัยภูมิ	604	10,557	8,863	20,024	129	21	41	62	62	0	62
12	ชุมพร	1,824	11,504	21,056	34,383	514	480	68	548	342	206	548
13	เชียงราย	1,925	2,917	3,399	8,241	244	20	70	90	90	0	90
14	เชียงใหม่	1,662	5,571	5,113	12,346	43	16	254	270	270	0	270
15	ตรัง	562	2,996	2,277	5,835	92	58	220	278	278	0	278
16	ตราด	267	1,862	1,272	3,401	39	6	0	6	6	0	6
17	ตาก	1,397	7,878	12,641	21,916	461	50	20	70	70	0	70
18	นครนายก	1,156	15,733	8,314	25,203	111	16	15	31	31	0	31
19	นครปฐม	1,831	37,622	15,703	55,157	878	286	647	933	933	0	933
20	นครพนม	138	2,979	1,886	5,002	172	44	75	119	119	0	119
21	นครราชสีมา	5,734	29,201	38,515	73,450	3,094	522	559	1,081	678	403	1,081
22	นครศรีธรรมราช	2,212	10,300	14,491	27,003	353	225	210	435	321	114	435
23	นครสวรรค์	2,586	25,091	27,482	55,158	326	36	107	143	143	0	143
24	นนทบุรี	2,155	47,492	20,539	70,187	235	8	314	322	244	78	322
25	นราธิวาส	960	1,130	466	2,556	56	0	39	39	39	0	39
26	น่าน	59	520	756	1,334	231	42	222	264	264	0	264
27	บึงกาฬ	89	1,944	926	2,960	5,826	34	48	82	48	34	82
28	บุรีรัมย์	1,388	16,072	15,747	33,208	223	28	10	38	38	0	38
29	ปทุมธานี	4,460	80,386	44,385	129,230	936	86	357	443	443	0	443
30	ประจวบคีรีขันธ์	3,130	13,187	28,079	44,396	1,430	1,430	93	1,523	998	525	1,523
31	ปราจีนบุรี	2,062	23,327	18,644	44,033	660	350	259	609	205	404	609
32	ปัตตานี	1,939	3,349	1,510	6,798	35	28	34	62	43	19	62
33	พระนครศรีอยุธยา	8,893	76,023	50,439	135,355	246	85	284	369	59	310	369
34	พังงา	2,512	6,436	4,504	13,452	703	134	132	266	213	53	266
35	พัทลุง	3,423	6,809	8,936	19,169	168	75	107	182	156	26	182
36	พิจิตร	585	9,072	8,822	18,479	129	31	14	45	37	8	45
37	พิษณุโลก	819	8,596	7,994	17,410	178	44	102	146	131	15	146
38	เพชรบุรี	3,758	17,387	23,754	44,899	1,251	1,629	0	1,629	1,629	0	1,629
39	เพชรบูรณ์	630	6,132	4,513	11,275	87	10	38	48	48	0	48
40	แพร่	511	3,947	6,563	11,021	1,092	12	21	33	20	13	33

ลำดับ ที่	ชื่อหน่วยงาน กตส./สขง.	จำนวนการกระทำความผิด (คัน)				ออกหนังสือ เรียกตัว (ฉบับ)	มารายงานตัว (ราย)		รายงานตัว (ราย)	การดำเนินการกับผู้กระทำความผิด		
		กรณี ความเร็ว (คัน)	กรณี ไม่แสดงตัวตน (คัน)	กรณี ชั่วโมงการ ทำงานเกิน (คัน)	รวม		หน่วยออกหนังสือ	หน่วยอื่น		ปรับ (ราย)	ตกเดือน (ราย)	อบรม (ราย)
41	พะเยา	348	3,476	3,654	7,478	45	23	20	43	43	0	43
42	ภูเก็ต	2,148	7,724	3,763	13,635	6,825	1,434	2,886	4,320	4,251	69	4,320
43	มหาสารคาม	1,607	10,095	8,625	20,327	354	186	79	265	181	84	265
44	มุกดาหาร	218	3,722	2,604	6,543	46	3	0	3	0	3	3
45	แม่ฮ่องสอน	57	394	326	777	1,758	0	2	2	2	0	2
46	ยะลา	159	2,162	1,176	3,496	10	19	91	110	110	0	110
47	ยโสธร	247	5,546	3,212	9,005	59	45	53	98	98	0	98
48	ร้อยเอ็ด	762	9,307	7,646	17,716	481	51	19	70	33	37	70
49	ระนอง	131	1,336	1,396	2,864	16	27	77	104	103	1	104
50	ระยอง	2,571	21,396	8,417	32,384	2,013	311	238	549	441	108	549
51	ราชบุรี	1,223	27,148	11,011	39,382	260	160	87	247	247	0	247
52	ลพบุรี	3,287	21,882	9,890	35,059	491	97	165	262	248	14	262
53	ลำปาง	2,119	9,044	15,523	26,686	403	7	40	47	47	0	47
54	ลำพูน	475	6,584	6,958	14,017	71	7	11	18	18	0	18
55	เลย	148	3,822	2,221	6,191	207	106	177	283	277	6	283
56	ศรีสะเกษ	414	6,342	5,927	12,683	116	305	61	366	366	0	366
57	สกลนคร	260	4,992	3,497	8,749	198	6	0	6	6	0	6
58	สงขลา	4,719	7,629	7,365	19,713	490	225	370	595	595	0	595
59	สตูล	287	856	412	1,555	49	17	42	59	58	1	59
60	สมุทรปราการ	4,823	79,030	29,263	113,116	830	526	971	1,497	1,161	336	1,497
61	สมุทรสงคราม	2,831	17,293	17,729	37,853	89,207	60	0	60	60	0	60
62	สมุทรสาคร	2,756	38,025	22,509	63,289	420	56	272	328	328	0	328
63	สระแก้ว	1,692	8,903	7,739	18,334	259	15	72	87	81	6	87
64	สระบุรี	4,645	56,431	40,523	101,599	191	59	233	292	292	0	292
65	สิงห์บุรี	2,390	20,344	18,493	41,227	366	117	111	228	228	0	228
66	สุโขทัย	323	3,891	1,745	5,959	120	228	32	260	61	199	260
67	สุพรรณบุรี	2,322	23,141	10,713	36,176	59	5	15	20	20	0	20
68	สุราษฎร์ธานี	2,681	12,465	21,890	37,037	1,242	631	616	1,247	1,247	0	1,247
69	สุรินทร์	813	10,297	9,477	20,587	168	107	56	163	163	0	163
70	หนองคาย	444	4,169	2,015	6,629	86	254	46	300	300	0	300
71	หนองบัวลำภู	124	4,718	2,332	7,174	1,067	3	4	7	7	0	7
72	อ่างทอง	1,817	21,762	15,610	39,189	405	141	19	160	84	76	160
73	อุดรธานี	1,250	11,666	8,792	21,708	140	55	40	95	95	0	95
74	อุทัยธานี	99	4,573	1,001	5,674	28	2	11	13	13	0	13
75	อุดรดิตถ์	503	6,020	7,172	13,695	147	8	36	44	44	0	44
76	อุบลราชธานี	507	5,540	4,274	10,321	208	10	12	22	22	0	22
77	อำนาจเจริญ	221	3,001	1,615	4,838	133	3	5	8	5	3	8
	รวม	148,361	1,295,012	932,799	2,376,172	136,319	15,180	16,110	31,290	26,881	4,409	31,290

การสุ่มตรวจสอบคุณภาพข้อมูลการเดินทางระบบ GPS
เดือน ธันวาคม 2562

ลำดับที่	ชื่อหน่วยงาน กตส./สขง.	สุ่มตรวจสอบคุณภาพข้อมูล				รวม	ข้อมูลความผิดปกติที่พบ							รวม	หมายเหตุ
		รถโดยสารประจำทาง (คัน)	รถโดยสารไม่ประจำทาง (คัน)	รถบรรทุกส่วนบุคคล (คัน)	รถบรรทุกไม่ประจำทาง (คัน)		1.ข้อมูลการเดินทางหายทุกๆ 5 นาที (คัน)	2.ข้อมูลการเดินทางหายมากกว่า 30 นาที (คัน)	3.พิกัดของรถไม่ต่อเนื่อง/พิกัดไม่อยู่บนถนน (คัน)	4.ไม่ปรากฏแผนที่เส้นทางรถในหน้า Master File (คัน)	5.จุด Start และ จุด Last ไม่ตรงกัน (คัน)	6.พบจุด Start หรือ จุด Last เพียงจุดเดียว (คัน)	7.อื่นๆ (คัน)		
1	กองตรวจการขนส่งทางบก	6,251	83	83	24	6,441	2	4	3	2	6	0	17		
2	กระบี่	1,145	218	10	10	1,383	5	1	0	0	0	0	6		
3	กาญจนบุรี	30	120	30	80	260	0	0	5	0	45	50	100		
4	กาฬสินธุ์	180	70	80	95	425	0	0	35	0	0	0	35		
5	กำแพงเพชร	20	85	10	20	135	65	5	3	2	1	0	76		
6	ขอนแก่น	664	398	123	159	1,344	6	15	72	0	1	7	111		
7	จันทบุรี	39	61	39	20	159	0	0	0	3	0	0	4		
8	ฉะเชิงเทรา	26	11	16	15	68	0	0	0	4	0	0	4		
9	ชลบุรี	129	67	29	45	270	0	1	13	10	2	0	30		
10	ชัยนาท	3,579	205	0	0	3,784	13	13	13	13	0	0	65		
11	ชัยภูมิ	1	17	0	5	23	0	12	0	11	0	0	23		
12	ชุมพร	242	303	871	1,128	2,544	0	7	18	3	0	0	28		
13	เชียงราย	0	0	0	0	0	0	0	0	0	0	0	0		
14	เชียงใหม่	0	0	0	0	0	0	0	0	0	0	0	0		
15	ตรัง	32	15	9	8	64	2	0	0	0	0	0	2		
16	ตราด	20	20	20	20	80	0	0	0	0	0	0	0		
17	ตาก	20	20	5	10	55	0	0	5	5	0	0	10		
18	นครนายก	90	39	20	12	161	0	0	0	0	0	0	0		
19	นครปฐม	358	155	114	108	735	6	0	19	5	0	5	35		
20	นครพนม	37	43	19	17	116	3	0	2	4	0	0	9		
21	นครราชสีมา	37	43	19	17	116	3	0	2	4	0	0	9		
22	นครศรีธรรมราช	215	127	20	41	403	0	0	9	0	0	0	13		
23	นครสวรรค์	120	85	70	95	370	15	5	2	0	0	1	23		
24	นนทบุรี	0	0	0	0	0	0	0	0	0	0	0	0		
25	นราธิวาส	0	0	0	0	0	0	0	0	0	0	0	0		
26	น่าน	32	45	35	37	149	42	35	37	12	5	8	139		
27	บึงกาฬ	62	21	21	13	117	15	21	2	0	0	0	35		
28	บุรีรัมย์	25	62	35	28	150	2	5	13	0	0	2	22		
29	ปทุมธานี	0	0	0	0	0	0	0	0	0	0	0	0		
30	ประจวบคีรีขันธ์	138	87	63	121	409	0	14	4	0	0	0	18		
31	ปราจีนบุรี	80	55	30	40	205	10	20	25	30	45	40	170		
32	ปัตตานี	60	50	45	20	175	0	4	1	0	0	0	5		
33	พระนครศรีอยุธยา	500	200	150	75	925	0	0	0	0	0	0	0		
34	พะเยา	10	31	5	12	58	0	0	0	0	0	0	0		
35	พังงา	85	502	41	40	668	8	30	61	0	12	1	112		
36	พิจิตร	25	18	10	28	81	1	0	0	0	0	0	1		
37	พิจิตร	24	78	0	0	102	1	6	12	16	0	0	35		
38	พิษณุโลก	100	100	100	100	400	10	10	20	5	0	0	45		
39	เพชรบุรี	611	582	124	67	1,384	28	0	5	0	0	79	112		
40	เพชรบูรณ์	0	0	0	0	0	0	0	0	0	0	0	0		
41	แพร่	2,400	310	155	310	3,175	1	1	7	0	0	0	9		
42	ภูเก็ต	436	953	17	20	1,426	0	0	0	77	0	0	77		
43	มหาสารคาม	88	166	600	290	1,144	0	0	0	77	0	0	154		
44	มุกดาหาร	1	2	2	3	8	0	0	0	0	0	0	0		
45	แม่ฮ่องสอน	0	0	0	0	0	0	0	0	0	0	0	0		
46	ยโสธร	81	17	11	39	148	0	0	0	0	0	0	0		
47	ยะลา	68	10	0	0	78	3	2	0	0	1	0	6		
48	ร้อยเอ็ด	10	10	10	10	40	0	0	0	0	0	0	0		
49	ระยอง	80	61	445	337	923	5	23	3	0	0	0	31		
50	ระยอง	500	80	30	40	650	0	10	9	15	0	0	34		

ลำดับ ที่	ชื่อหน่วยงาน กคส./สขง.	กลุ่มตรวจสอบคุณภาพข้อมูล				รวม	ข้อมูลความผิดปกติที่พบ							รวม	หมายเหตุ
		รถโดยสาร ประจำทาง (คัน)	รถโดยสารไม่ ประจำทาง (คัน)	รถบรรทุก ส่วนบุคคล (คัน)	รถบรรทุกไม่ ประจำทาง (คัน)		1.ข้อมูลการ เดินรถขาด หายทุกๆ 5 นาที (คัน)	2.ข้อมูลการ เดินรถขาด หายมากกว่า 30 นาที (คัน)	3.พิกัดของ รถไม่ ต่อเนื่อง/ พิกัดไม่อยู่ บนถนน (คัน)	4.ไม่ปรากฏ แผนที่ เส้นทางเดินรถใน หน้า Master File (คัน)	5.จุด Start และ จุด Last ไม่ ตรงกัน (คัน)	6.พบจุด Start หรือ จุด Last เพียงจุด เดียว (คัน)	7.อื่นๆ (คัน)		
51	ราชบุรี	41	11	12	16	80	10	5	0	6	0	10	31		
52	สพบุรี	107	45	65	71	288	2	10	17	30	36	21	10	126	
53	ลำปาง	155	155	155	155	620	0	3	8	0	0	0	0	11	
54	ลำพูน	3,538	2,350	6,790	18,501	31,179	0	0	0	0	0	0	0	0	
55	เลย	0	0	0	0	0	0	0	0	0	0	0	0	0	
56	ศรีสะเกษ	13	66	13	24	116	0	0	0	0	0	0	0	0	
57	สกลนคร	30	30	15	30	105	30	15	15	30	5	5		100	
58	สงขลา	9,531	37	610	865	11,043	4	2	5	3	1	20		35	
59	สตูล	10	0	0	0	10	0	0	0	0	0	0	0	0	
60	สมุทรปราการ	0	0	0	0	0	0	0	0	0	0	0		0	
61	สมุทรสงคราม	10	0	0	0	10	0	0	0	0	10	0	10	20	
62	สมุทรสาคร	5	3	2	2	12	0	0	0	0	0	0		0	
63	สระแก้ว	10	15	16	15	56	5	2	0	10	2	2		21	
64	สระบุรี	215	40	376	392	1,023	0	0	0	0	0	0		0	
65	สิงห์บุรี	1,748	1,219	235	89	3,291	36	18	17	3	4	2	0	80	
66	สุโขทัย	1,054	1,066	1,012	1,103	4,235	0	1	0	0	0	0	0	1	
67	สุพรรณบุรี	34	0	0	0	34	6	8	1	3	0	1		19	
68	สุราษฎร์ธานี	18	35	40	53	146	4	6	10	13	6	20		59	
69	สุรินทร์	16	14	22	11	63	0	0	0	3	0	0		3	
70	หนองคาย	50	50	50	50	200	0	0	0	0	0	0	0	0	
71	หนองบัวลำภู	0	0	0	0	0	0	0	3	0	3	0		6	
72	อ่างทอง	13	17	9	19	58	0	5	1	0	0	0	0	6	
73	อุดรธานี	10	5	5	3	23	0	0	0	0	0	0	0	0	
74	อุทัยธานี	802	116	23	18	959	0	1	1	0	0	0	0	2	
75	อุตรดิตถ์	3,305	643	77	30	4,055	2	0	6	0	0	0	0	8	
76	อุบลราชธานี	20	20	20	20	80	0	0	0	0	0	0	0	0	
77	อำนาจเจริญ	25	13	20	15	73	0	0	0	0	0	0	0	0	
	รวม	39,411	11,575	13,083	25,041	89,110	345	320	484	399	185	274	164	2,171	
	ร้อยละ	8.38	2.46	2.78	5.32	18.94	0.07	0.07	0.10	0.08	0.04	0.06	0.03	0.46	

รายงานผลการดำเนินการกับผู้กระทำความผิดที่ตรวจพบจากระบบ GPS ทั่วประเทศ
รถโดยสารสาธารณะและรถบรรทุก

รถโดยสารประจำทาง

เดือน	การกระทำความผิด (คัน)				ออกหนังสือ เรียกตัว (ฉบับ)	รายงานตัว (ราย)	การดำเนินการกับผู้กระทำความผิด (ราย)		
	ความเร็วเกิน	ไม่แสดงตน	ชั่วโมงการทำงานเกิน	รวม			ปรับ	ตัดเตือน	อบรม
ต.ค. 62	75,864	68,442	102,548	246,854	21,983	7,438	5,162	2,276	7,438
พ.ย. 62	67,254	70,471	95,581	233,306	11,486	3,291	2,400	891	3,291
ธ.ค. 62	64,760	68,716	108,267	241,743	15,060	8,250	6,070	2,180	8,250
รวม	207,878	207,629	306,396	721,903	48,529	18,979	13,632	5,347	18,979

รถโดยสารไม่ประจำทาง

เดือน	การกระทำความผิด (คัน)				ออกหนังสือ เรียกตัว (ฉบับ)	รายงานตัว (ราย)	การดำเนินการกับผู้กระทำความผิด (ราย)		
	ความเร็วเกิน	ไม่แสดงตน	ชั่วโมงการทำงานเกิน	รวม			ปรับ	ตัดเตือน	อบรม
ต.ค. 62	57,285	104,909	43,871	206,065	19,518	12,622	10,504	2,118	12,622
พ.ย. 62	58,579	126,775	43,044	228,398	15,972	5,716	4,534	1,182	5,716
ธ.ค. 62	59,670	113,670	51,416	224,756	24,552	12,895	11,935	960	12,895
รวม	175,534	345,354	138,331	659,219	60,042	31,233	26,973	4,260	31,233

รถบรรทุกไม่ประจำทาง

เดือน	การกระทำความผิด (คัน)				ออกหนังสือ เรียกตัว (ฉบับ)	รายงานตัว (ราย)	การดำเนินการกับผู้กระทำความผิด (ราย)		
	ความเร็วเกิน	ไม่แสดงตน	ชั่วโมงการทำงานเกิน	รวม			ปรับ	ตัดเตือน	อบรม
ต.ค. 62	12,627	633,417	534,608	1,180,652	14,924	3,527	2,558	969	3,527
พ.ย. 62	12,092	695,501	530,076	1,237,669	6,803	2,304	1,891	413	2,304
ธ.ค. 62	12,320	622,841	534,463	1,169,624	30,585	6,238	5,470	768	6,238
รวม	37,039	1,951,759	1,599,147	3,587,945	52,312	12,069	9,919	2,150	12,069

รถบรรทุกส่วนบุคคล

เดือน	การกระทำความผิด (คัน)				ออกหนังสือ เรียกตัว (ฉบับ)	รายงานตัว (ราย)	การดำเนินการกับผู้กระทำความผิด (ราย)		
	ความเร็วเกิน	ไม่แสดงตน	ชั่วโมงการทำงานเกิน	รวม			ปรับ	ตัดเตือน	อบรม
ต.ค. 62	12,809	423,095	234,891	670,795	20,339	4,760	3,541	1,219	4,760
พ.ย. 62	11,878	509,467	235,133	756,478	5,468	2,889	2,028	861	2,889
ธ.ค. 62	11,611	489,785	238,653	740,049	66,122	3,907	3,406	501	3,907
รวม	36,298	1,422,347	708,677	2,167,322	91,929	11,556	8,975	2,581	11,556